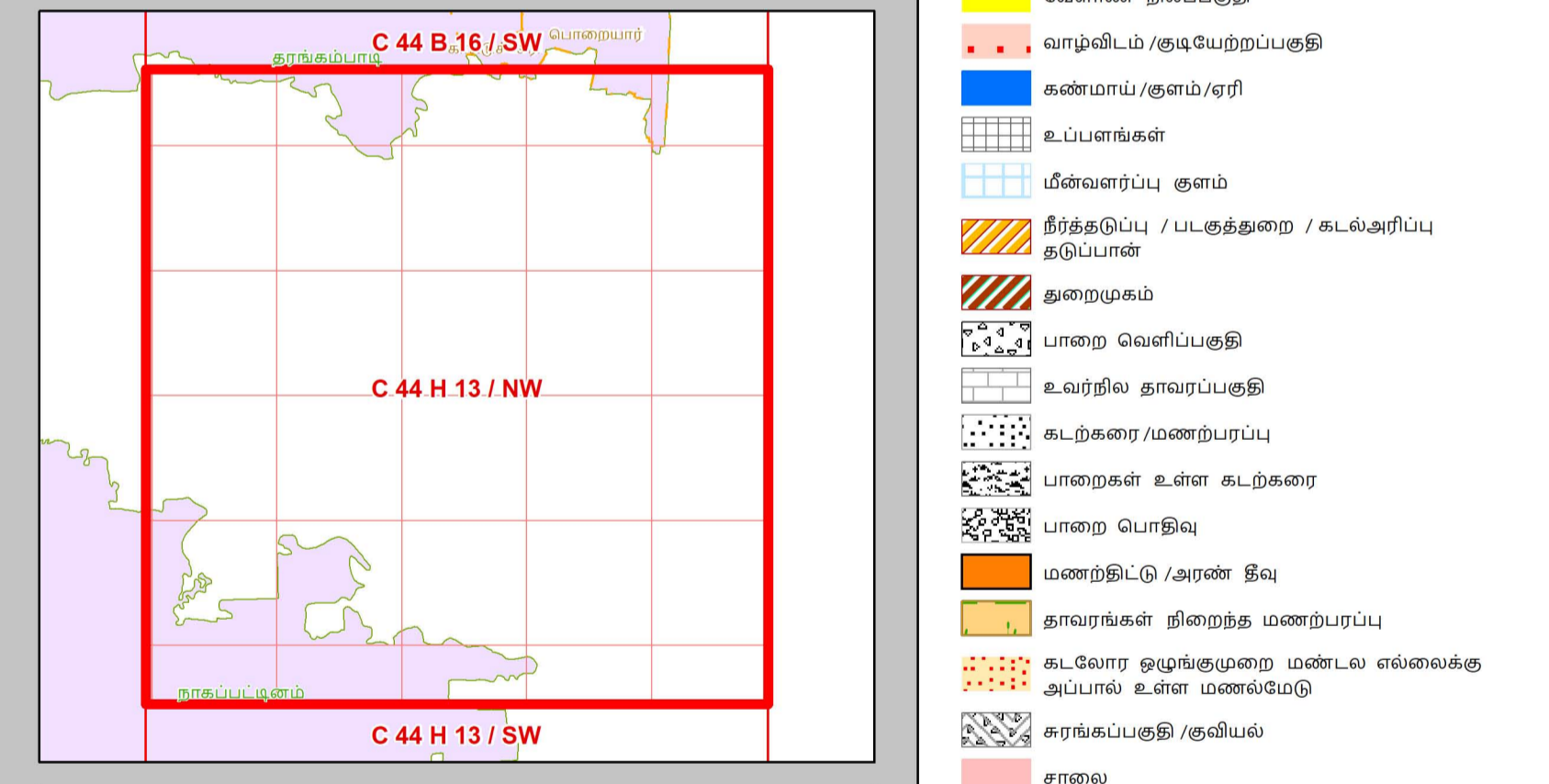
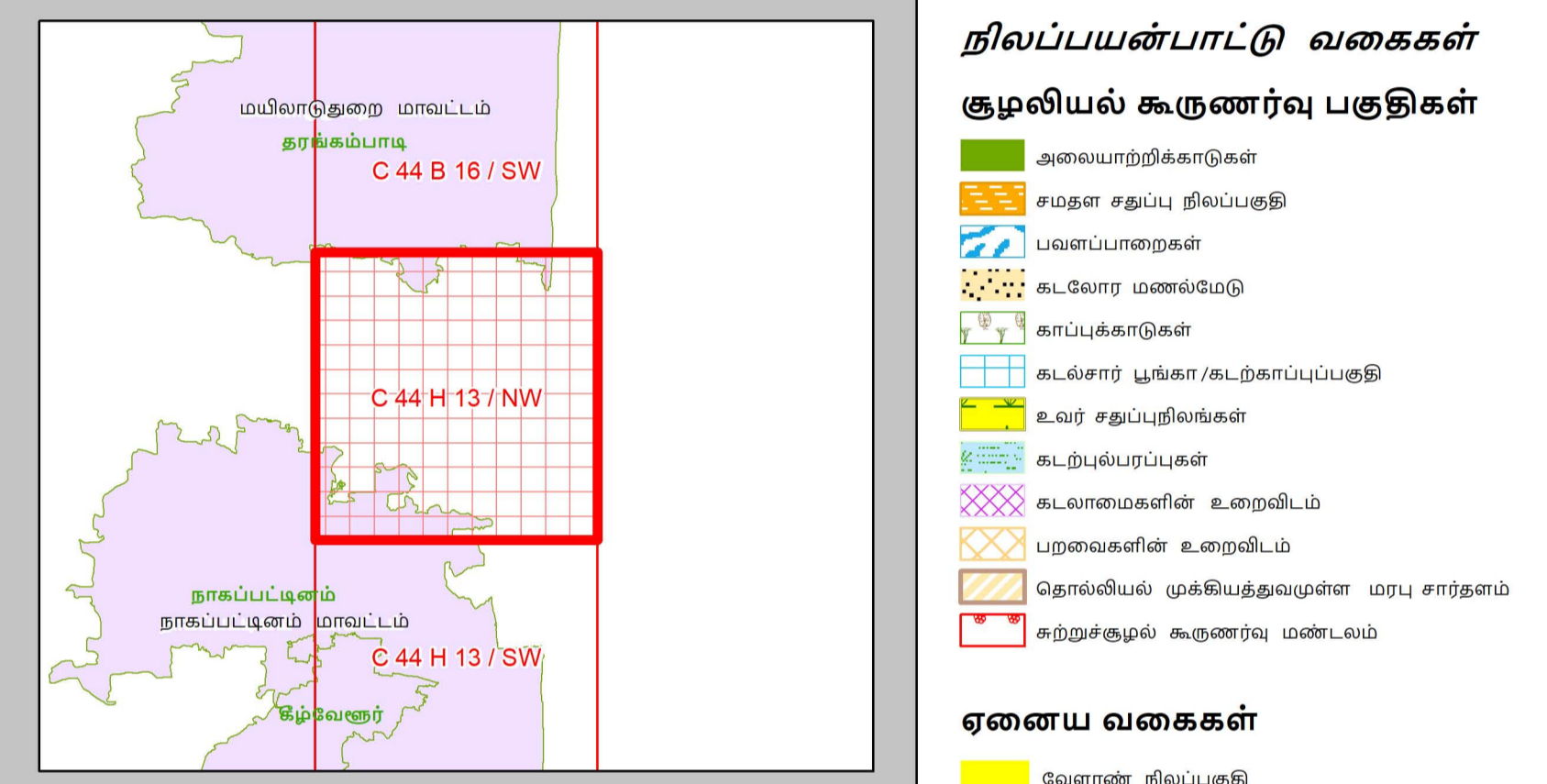
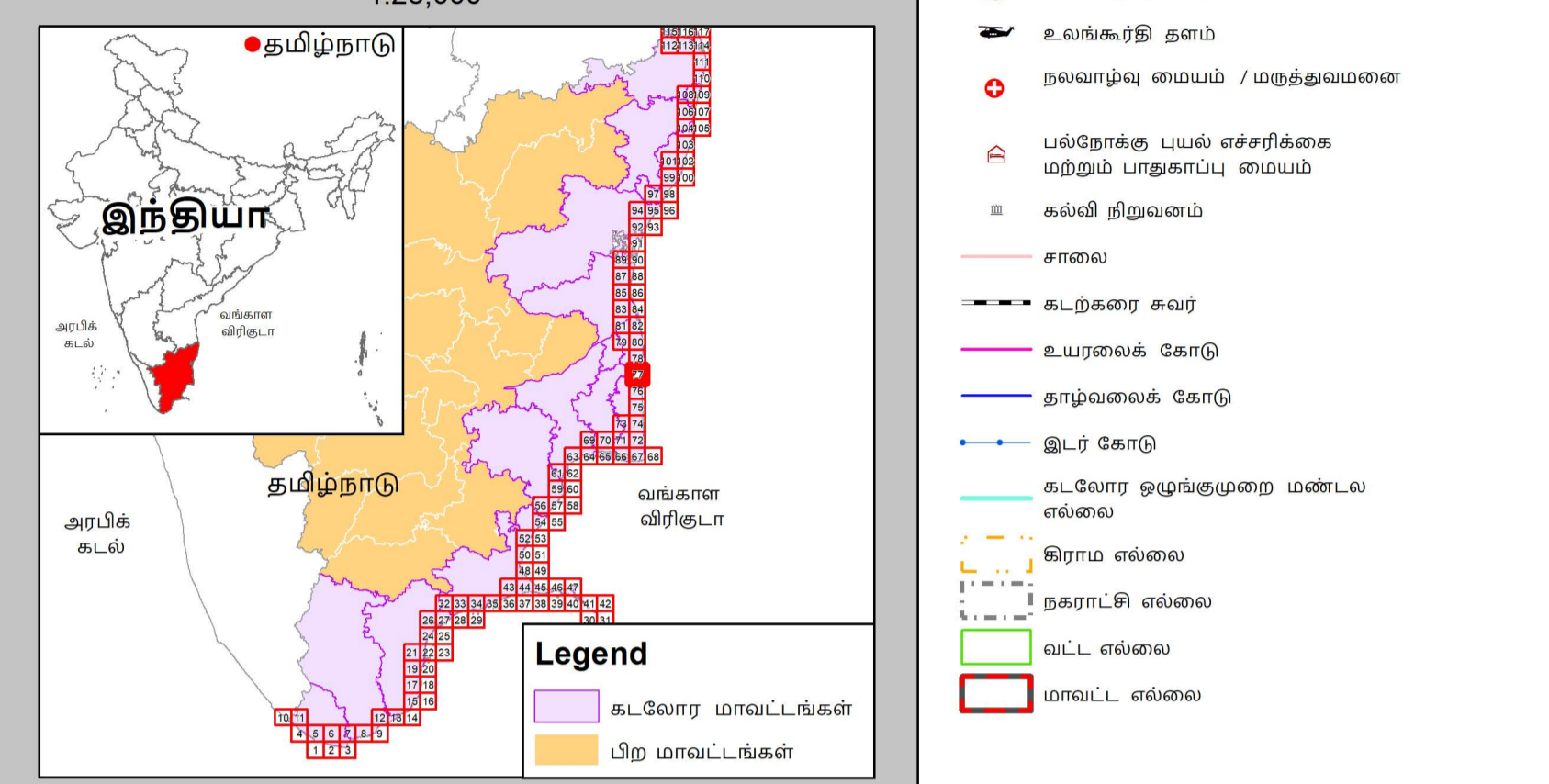
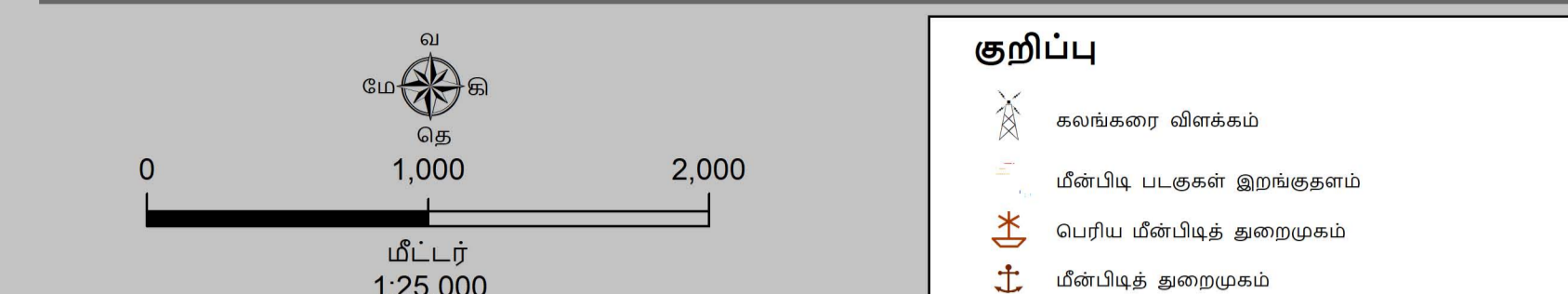


கடலோர நிலப்பயன்பாடு வரைவு வரைபடம்- தமிழ்நாடு

நாகப்பட்டினம் மற்றும் மயிலாடுதுறை மாவட்டங்கள்

நிலவரைபட எண்: C 44 H 13 / NW
பதிப்பு: ஜூன், 2023 கோட்டுச்சட்டம் :- UTM தரவு :- WGS 1984 வரைபட எண்: த.நா 77



தரவு ஆதாரம்
I) தேசிய கடலோர நிலைத்திட்ட மேலாண்மை மையம்
1) உபரலைக் கோடு, 2) தாழ்வலைக் கோடு, 3) கடலோர ஒழுங்குமுறை மண்டல எல்லை, 4) குழலியல் கூருணர்வு பகுதிகள்
5) உள்சட்டமையப் பகுதிகள்
கலங்கரை விளக்கம், சாலை, கடற்கரை கவர் தீர்த்தடுப்பு/படகுத்தறை / கடல் அரிப்பு தடுப்பான், நிலப்பயன்பாடு முகவியன் -
II) இலாப நில அளவைத் துறை
III) சுற்றுச்சூழல் மற்றும் காலநிலைமாற்றத்துறை
1) நிரலாக்க எல்லைகள், மீன்பிடி படகுகள் இறங்குதளம், 2) நலவாழ்வு மையம் / மருத்துவமனை, 3) உலங்குறி தளம், 4) பல்நோக்கு புயல் எச்சரிக்கை மற்றும் பாதுகாப்பு மையம்
5) கல்வி நிறுவனம்

- குறிப்பு**
- கலங்கரை விளக்கம்
 - மீன்பிடி படகுகள் இறங்குதளம்
 - பெரிய மீன்பிடித் துறைமுகம்
 - மீன்பிடித் துறைமுகம்
 - உலங்குறி தளம்
 - நலவாழ்வு மையம் / மருத்துவமனை
 - பல்நோக்கு புயல் எச்சரிக்கை மற்றும் பாதுகாப்பு மையம்
 - கல்வி நிறுவனம்
 - சாலை
 - கடற்கரை கவர்
 - உபரலைக் கோடு
 - தாழ்வலைக் கோடு
 - இடர் கோடு
 - கடலோர ஒழுங்குமுறை மண்டல எல்லை
 - நிரலாக்க எல்லை
 - வட்ட எல்லை
 - மாவட்ட எல்லை

- நிலப்பயன்பாட்டு வகைகள்**
- குழலியல் கூருணர்வு பகுதிகள்**
- அலையாற்றிக்காடுகள்
 - சமதள சதுப்பு நிலப்பகுதி
 - பவளப்பாறைகள்
 - கடலோர மணல்மேடு
 - காப்புக்காடுகள்
 - கடல்சார் பூங்கா/கடற்காப்புப்பகுதி
 - உவர் சதுப்புநிலங்கள்
 - கடற்புல்பரப்புகள்
 - கடலாமைகளின் உறைவிடம்
 - புறவைகளின் உறைவிடம்
 - தொல்வியல் முகவியத்தவமுள்ள மரபு சாந்தளம்
 - சுற்றுச்சூழல் கூருணர்வு மண்டலம்

- ஏனைய வகைகள்**
- வேளாண் நிலப்பகுதி
 - வாழ்விடம்/குடியேற்றப்பகுதி
 - கண்மாய்/குளம்/ஏரி
 - உட்பனங்கள்
 - மீனவளர்ப்பு குளம்
 - நீர்த்தடுப்பு / படகுத்தறை / கடல்அரிப்பு தடுப்பான்
 - துறைமுகம்
 - பாறை வெளிப்பகுதி
 - உவர்நில தாவரப்பகுதி
 - கடற்கரை/மணற்பரப்பு
 - பாறைகள் உள்ள கடற்கரை
 - பாறை பொதிவு
 - மணற்பகுதி / அரண் நில
 - தாவரங்கள் நிறைந்த மணற்பரப்பு
 - கடலோர ஒழுங்குமுறை மண்டல எல்லைக்கு அப்பால் உள்ள மணல்மேடு
 - கரங்கப்பகுதி / குவியல்
 - சாலை
 - இருப்புப் பாறை
 - திறந்த/காலி நிலப்பகுதி
 - மணற்பகுதி
 - பண்படுத்தப்பட்ட பகுதி
 - அகலாதிட மண்டலம்
 - ஆறு/நீரோடை / கால்வாய் / வடிக்கால்

புதுப்பிக்கப்பட்டது - 2019-2022

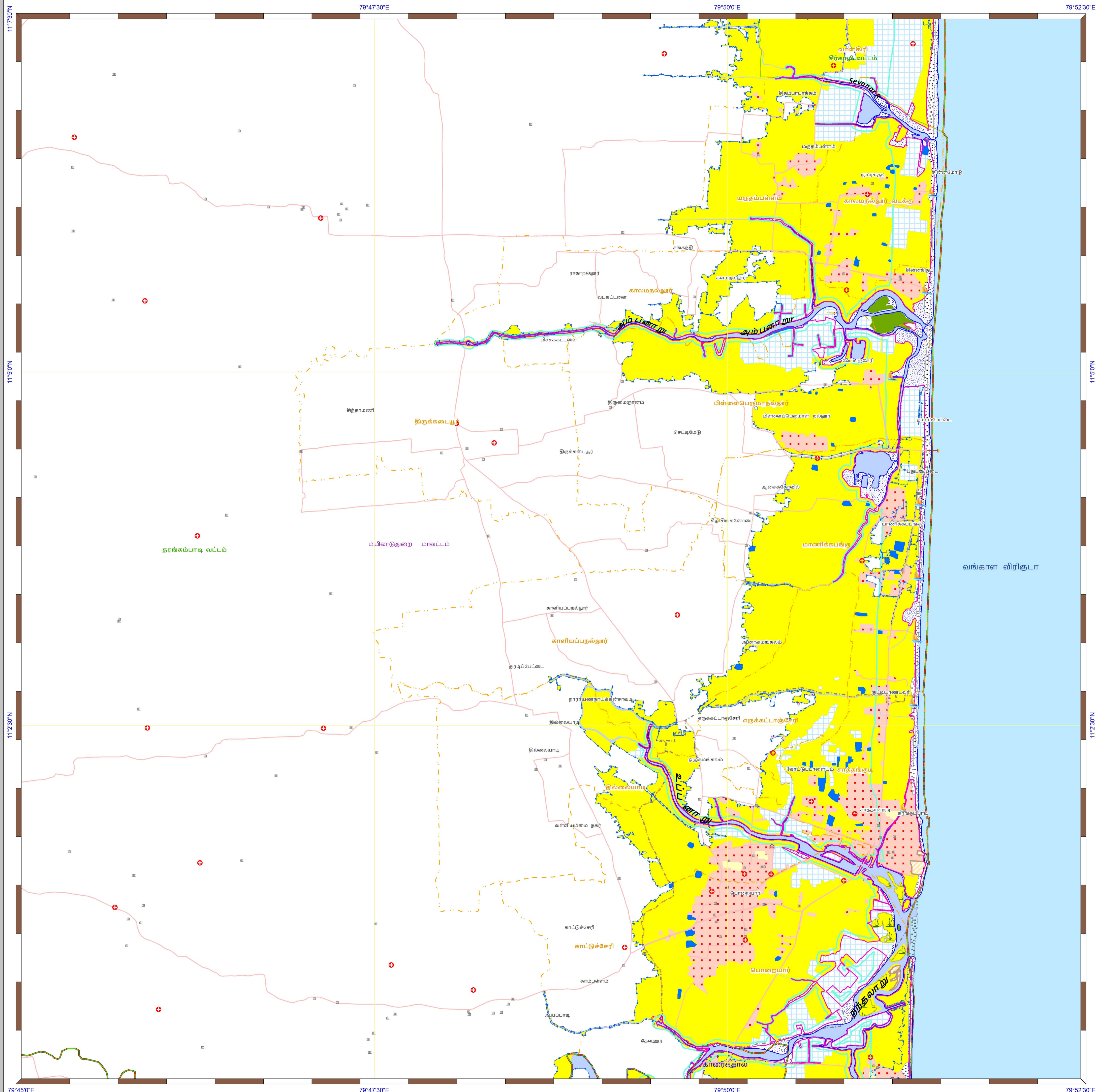
கடலோர நிலப் பயன்பாடு வரைவு வரைபடம் - தமிழ்நாடு, கடலோர ஒழுங்குமுறை மண்டல அறிவிப்பு 2019 - ன் படி தயாரிக்கப்பட்டது

தயாரித்தது

NCSM

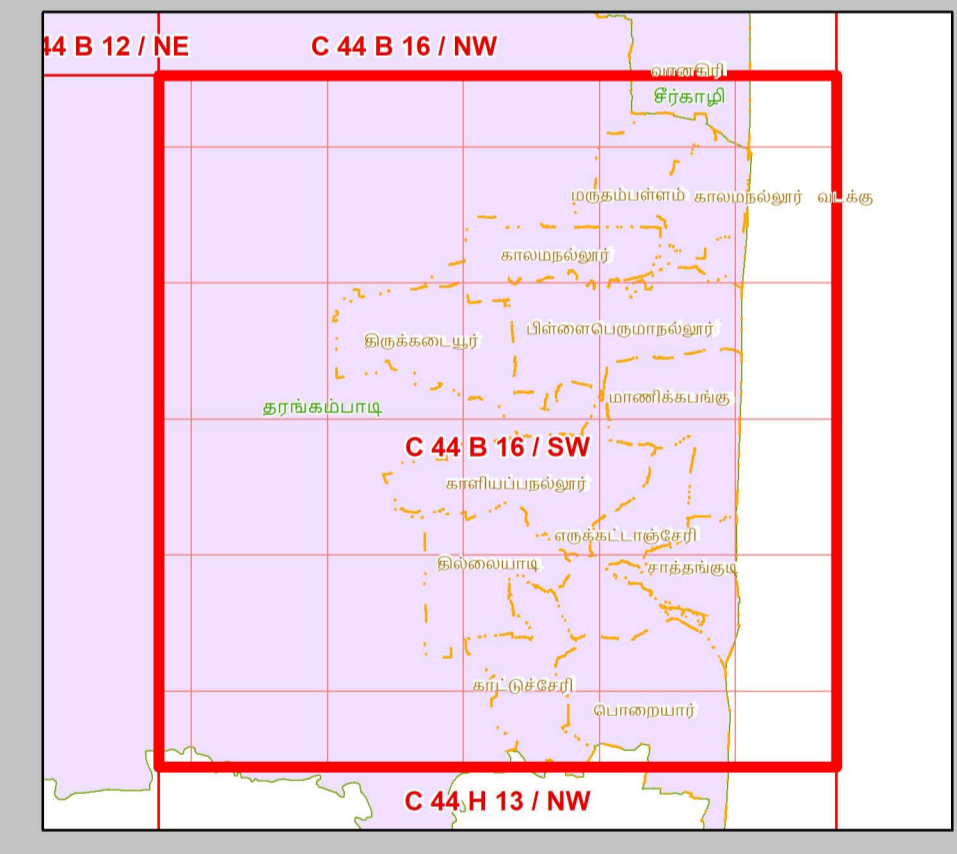
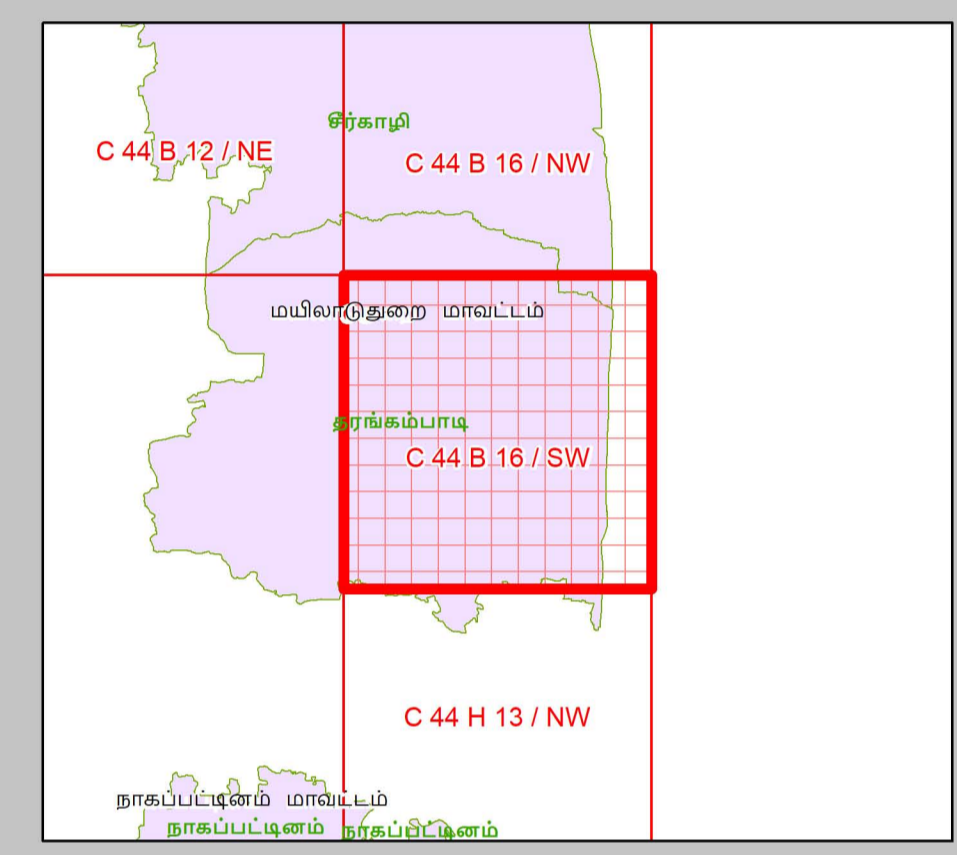
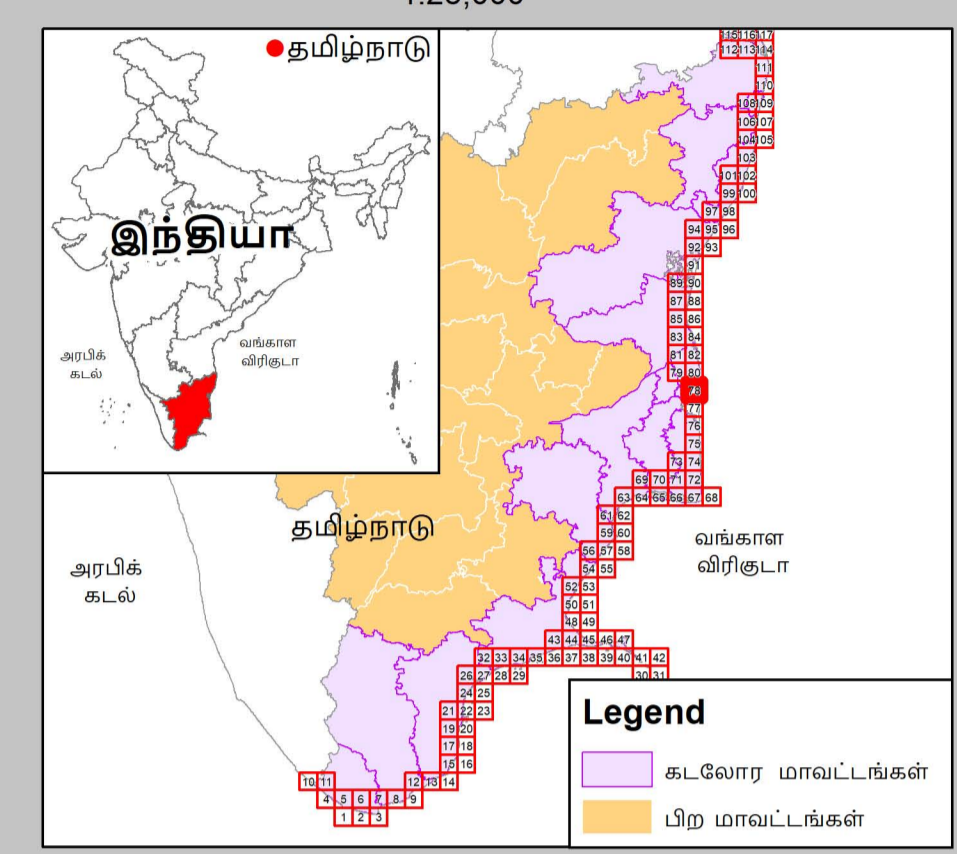
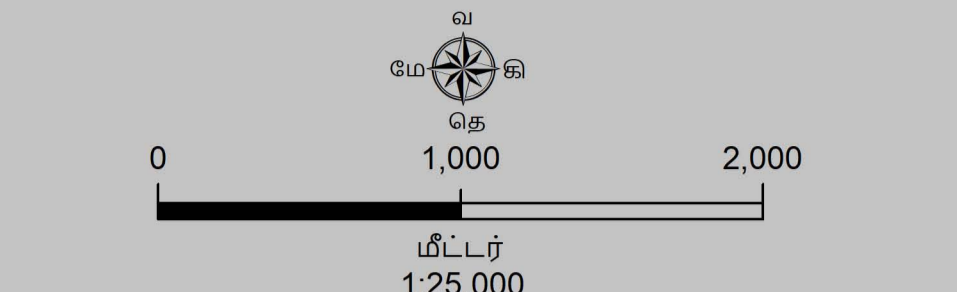
தேசிய கடலோர நிலைத்திட்ட மேலாண்மை மையம்
(சுற்றுச்சூழல், வனம் மற்றும் காலநிலைமாற்ற அமைச்சகம்)
சென்னை - 600 025

சுற்றுச்சூழல் மற்றும் காலநிலைமாற்றத்துறை
தமிழ்நாடு அரசு



கடலோர நிலப்பயன்பாடு வரைவு வரைபடம்- தமிழ்நாடு

மயிலாடுதுறை மாவட்டம்
நிலவரைபட எண்: C 44 B 16 / SW
 பதிப்பு: ஜூன், 2023 கோட்டுச்சட்டம் :- UTM தரவு :- WGS 1984 வரைபட எண்: த.நா 78



தரவு ஆதாரம்
 1) உயர்நிலை நிலவரைபடம்
 2) தரவு அளவைக் கோடு
 3) கடலோர ஒழுங்குமுறை மண்டல
 4) குடியேற்ற அளவைக் கோடு
 5) உயர்நிலை நிலவரைபடம்
 6) உயர்நிலை நிலவரைபடம்
 7) உயர்நிலை நிலவரைபடம்
 8) உயர்நிலை நிலவரைபடம்
 9) உயர்நிலை நிலவரைபடம்

குறிப்பு
 கலங்கரை விளக்கம்
 மீன்பிடி படகுகள் இறங்குதளம்
 பெரிய மீன்பிடித் துறைமுகம்
 மீன்பிடித் துறைமுகம்
 உலர்நிலை தளம்
 நவநிலை மையம் / மருத்துவமனை
 பல்நோக்கு புயல் எச்சரிக்கை மற்றும் பாதுகாப்பு மையம்
 கல்வி நிறுவனம்
 சாலை
 கடற்கரை சுவர்
 உயர்நிலைக் கோடு
 தரவு அளவைக் கோடு
 இடர் கோடு
 கடலோர ஒழுங்குமுறை மண்டல எல்லை
 நகராட்சி எல்லை
 வட்ட எல்லை
 மாவட்ட எல்லை

நிலப்பயன்பாட்டு வகைகள்
குடியேற்ற அளவைக் கோடுகள்
 அலையாற்றிக்காடுகள்
 சமதள சதுப்பு நிலப்பகுதி
 பவளப்பாறைகள்
 கடலோர மணல்மேடு
 காப்புக்காடுகள்
 கடல்சார் பூங்கா/கடற்காப்புப்பகுதி
 உலர் சதுப்புநிலங்கள்
 கடற்புல்பரப்புகள்
 கடலாமைகளின் உறைவிடம்
 பறவைகளின் உறைவிடம்
 தொல்விடம் முகிபத்தவமுள்ள மரபு சான்றம்
 சுற்றுச்சூழல் கூடுதலான மண்டலம்

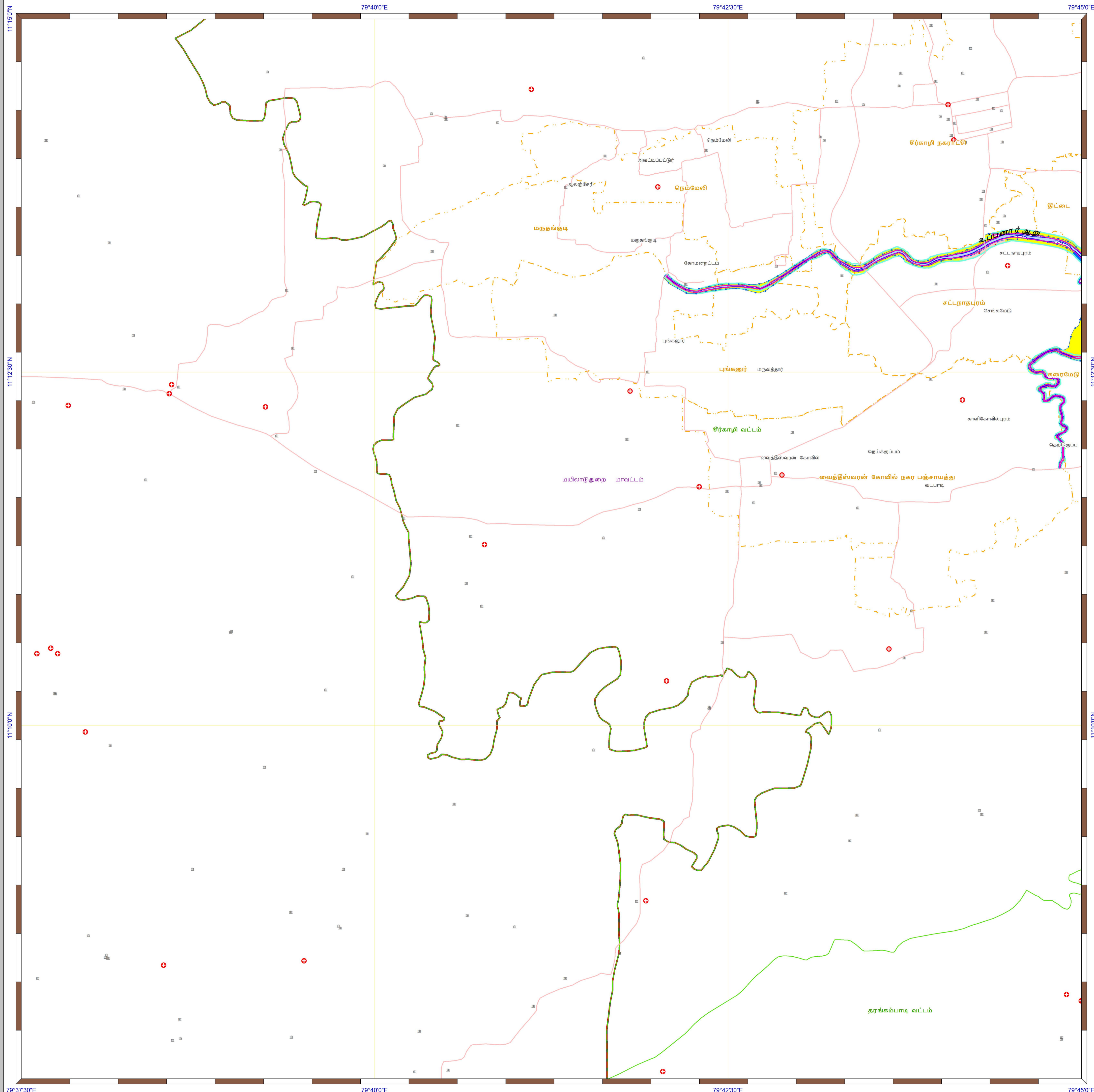
ஏனைய வகைகள்
 வெள்ளை நிலப்பகுதி
 வாழ்விடம்/குடியேற்றப்பகுதி
 கண்மாய்/குளம்/ஏரி
 உயர்நிலை
 மீன்வளப்பகுதி
 நீர்த்தடுப்பு / படகுகள்துறை / கடல்அரிப்பு தடுப்பான்
 துறைமுகம்
 பாறை வெளிப்பகுதி
 உலர்நிலை தாவரப்பகுதி
 கடற்கரை/மணற்பரப்பு
 பாறைகள் உள்ள கடற்கரை
 பாறை பொதிவு
 மணற்பகுதி / அரண் நிலம்
 தாவரங்கள் நிறைந்த மணற்பரப்பு
 கடலோர ஒழுங்குமுறை மண்டல எல்லைக்கு அப்பால் உள்ள மணல்மேடு
 கரங்கப்பகுதி / குடியேற்றம்
 சாலை
 இடம்பூர் பாறை
 நிறந்த/காலி நிலப்பகுதி
 மணற்பகுதி
 பண்படுத்தப்பட்ட பகுதி
 அலையாற்ற மண்டலம்
 ஆறு/நீரோடை / கால்வாய் / வடிக்கால்

கடலோர நிலப் பயன்பாடு வரைவு வரைபடம் - தமிழ்நாடு, கடலோர ஒழுங்குமுறை மண்டல அறிவிப்பு 2019 - ன் படி தயாரிக்கப்பட்டது

தயாரித்தது

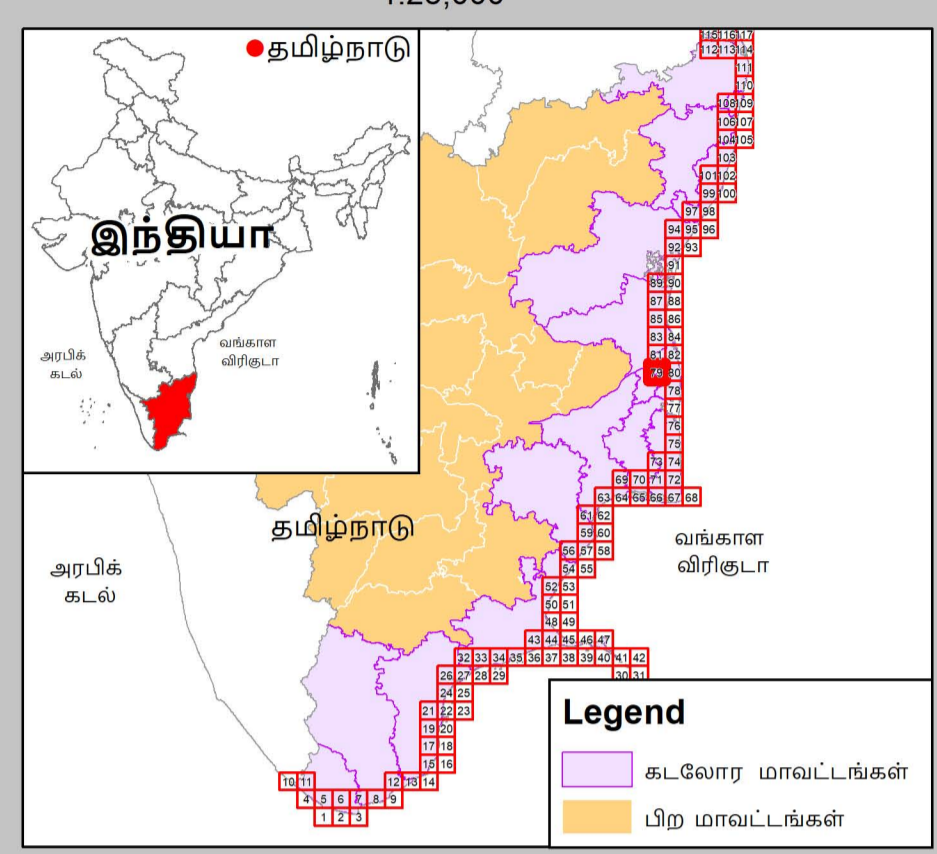
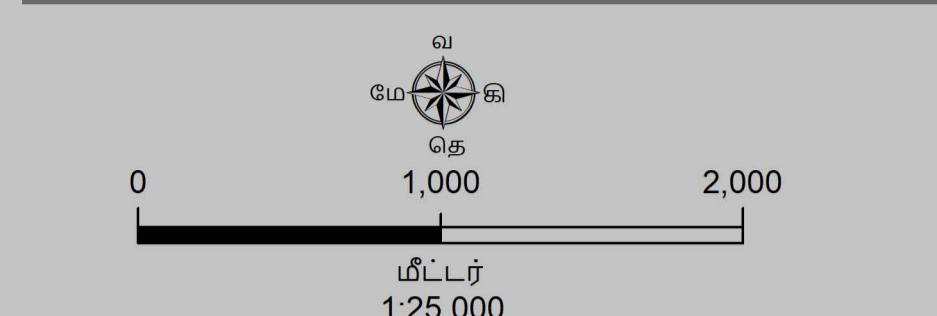
தேசிய கடலோர நிலைத்திட்ட மேலாண்மை மையம்
 (சுற்றுச்சூழல், வனம் மற்றும் காலநிலைமாற்ற அமைச்சகம்)
 சென்னை - 600 025

சுற்றுச்சூழல் மற்றும் காலநிலைமாற்றத்துறை
 தமிழ்நாடு அரசு

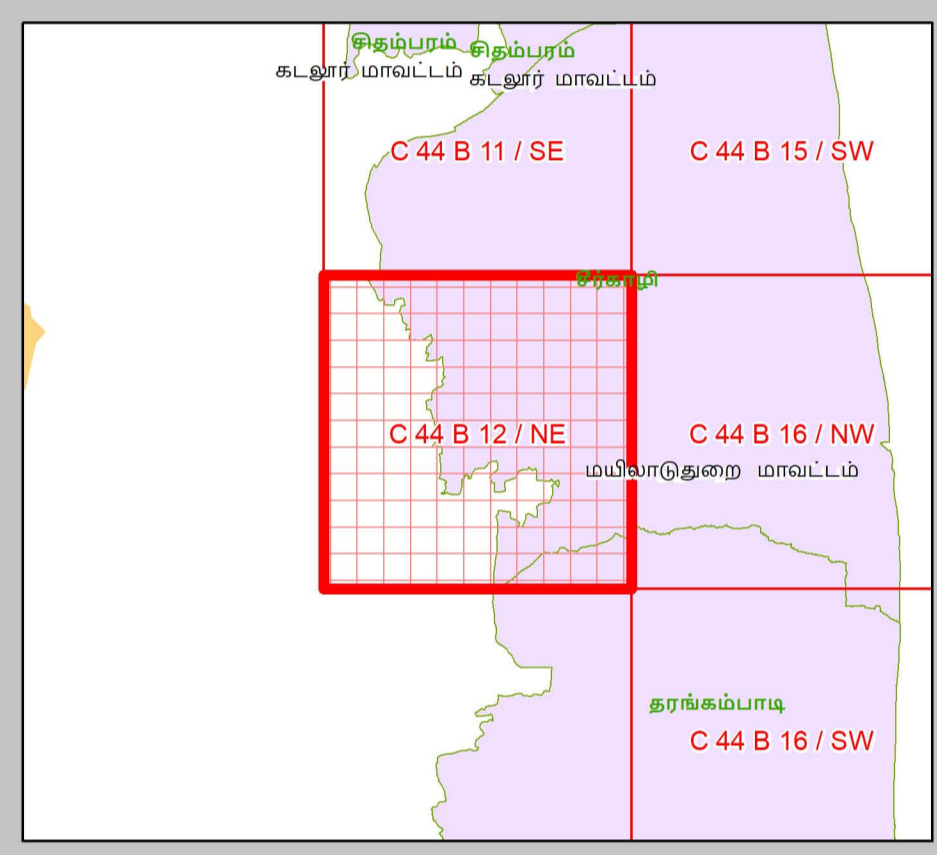


கடலோர நிலப்பயன்பாடு வரைவு வரைபடம்- தமிழ்நாடு

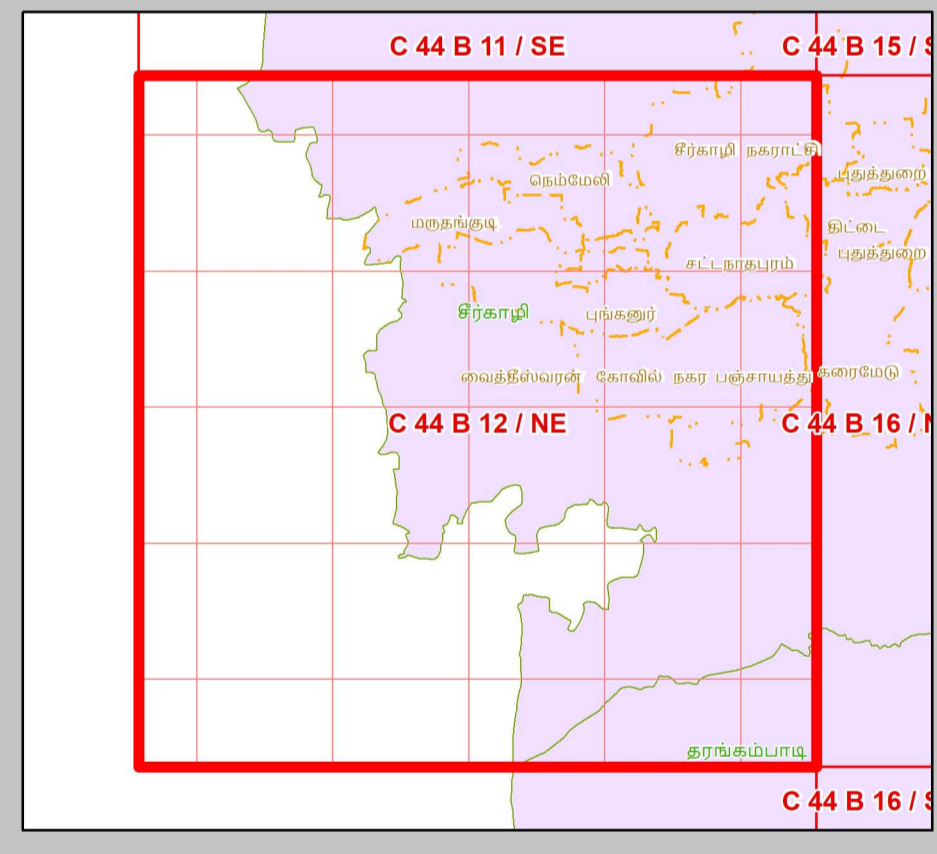
மயிலாடுதுறை மாவட்டம்
நிலவரைபட எண்: C 44 B 12 / NE
 பதிப்பு: ஜூன், 2023 கோட்டுச்சட்டம் :- UTM தரவு :- WGS 1984 வரைபட எண்: த.நா 79



- குறிப்பு**
- கலங்கரை விளக்கம்
 - மீன்வீடி படகுகள் இறங்குதளம்
 - பெரிய மீன்வீடித் துறைமுகம்
 - மீன்வீடித் துறைமுகம்
 - உலங்குறி தளம்
 - நவமழவு மையம் / மருத்துவமனை
 - பல்நோக்கு புயல் எச்சரிக்கை மற்றும் பாதுகாப்பு மையம்
 - கல்வி நிறுவனம்
 - சாலை
 - கடற்கரை சுவர்
 - கடலோலக் கோடு
 - தாழ்வலைக் கோடு
 - இடர் கோடு
 - கடலோர ஒழுங்குமுறை மண்டல எல்லை
 - நகராட்சி எல்லை
 - பிராம எல்லை
 - வட்ட எல்லை
 - மாவட்ட எல்லை



- நிலப்பயன்பாட்டு வகைகள்**
- குழுவியல் கூருணர்வு பகுதிகள்**
- அலையாற்றிக்காடுகள்
 - சமதள சதுப்பு நிலப்பகுதி
 - பவளப்பாறைகள்
 - கடலோர மணல்மேடு
 - காப்புக்காடுகள்
 - கடல்சார் பூங்கா/கடற்காப்புப்பகுதி
 - உவர் சதுப்புநிலங்கள்
 - கடற்புல்பரப்புகள்
 - கடலாமைகளின் உறைவிடம்
 - பறவைகளின் உறைவிடம்
 - தொல்லியல் முகியத்தவமுள்ள மரபு சாந்தளம்
 - சுற்றுச்சூழல் கூருணர்வு மண்டலம்



- ஏனைய வகைகள்**
- வேளாண் நிலப்பகுதி
 - வாழ்விடம்/குடியேற்றப்பகுதி
 - கண்மாய்/குளம்/ஏரி
 - உட்பனங்கள்
 - மீன்வளர்ப்பு குளம்
 - நீர்த்தடுப்பு / படகுக்துறை / கடல்அரிப்பு தடுப்பான்
 - துறைமுகம்
 - பாறை வெளிப்பகுதி
 - உவர்நில தாவரப்பகுதி
 - கடற்கரை/மணற்பரப்பு
 - பாறைகள் உள்ள கடற்கரை
 - பாறை பொதுவு
 - மணற்பகுதி / அரண் நிலவு
 - தாவரங்கள் நிறைந்த மணற்பரப்பு
 - கூர்நில அலைமயம்/மண்டல எல்லைக்கு கரங்கப்பகுதி / குவியல்
 - சாலை
 - இடுப்புப் பாறை
 - திறந்த/காலி நிலப்பகுதி
 - மணற்பகுதி
 - பண்படுத்தப்பட்ட பகுதி
 - அலையிடை மண்டலம்
 - ஆறு/நீரோடை / கால்வாய் / வடிக்கால்

தரவு ஆதாரம்

I) தேசிய கடலோர நிலைத்திட்ட மேலாண்மை மையம்
 1) உபரலைக் கோடு, 2) தாழ்வலைக் கோடு, 3) கடலோர ஒழுங்குமுறை மண்டல எல்லை, 4) குழுவியல் கூருணர்வு பகுதிகள்
 5) உள்நாட்டமைப்பு வரலாறு
 6) கலங்கரை விளக்கம், சாலை, கடற்கரை சுவர் நீர்த்தடுப்பு / படகுக்துறை / கடல் அரிப்பு தடுப்பான், நிலப்பயன்பாடு முகவியை
 II) இலங்கை நில அளவைத் துறை
 III) சுற்றுச்சூழல் மற்றும் காலநிலைமாற்றத்துறை
 1) நிரவாச எல்லைகள், மீன்வீடி படகுகள் இறங்குதளம்,
 2) நவமழவு மையம் / மருத்துவமனை, 3) உலங்குறி தளம், 4) பல்நோக்கு புயல் எச்சரிக்கை மற்றும் பாதுகாப்பு மையம்
 5) கல்வி நிறுவனம்

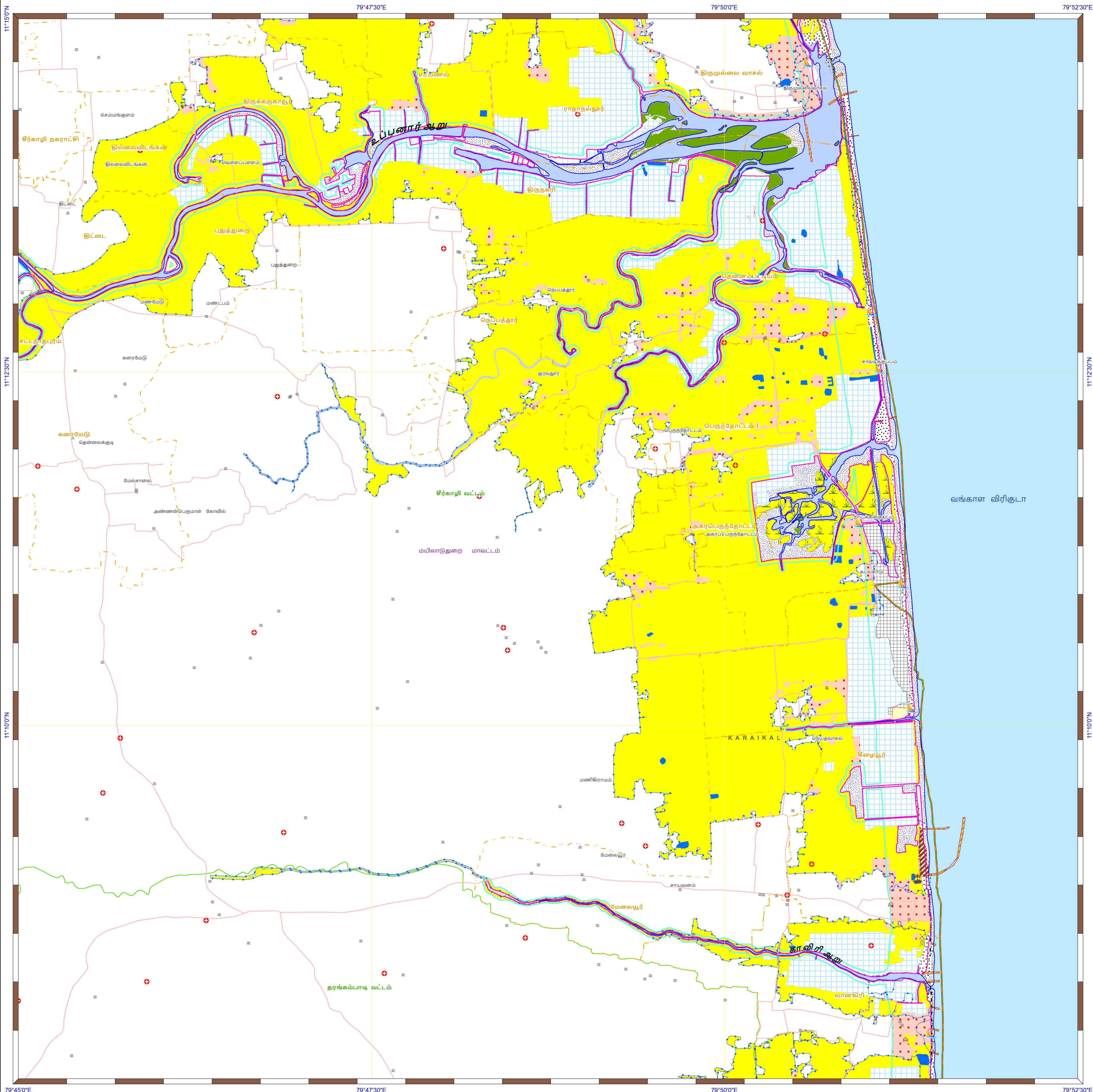
கடலோர நிலப் பயன்பாடு வரைவு வரைபடம் - தமிழ்நாடு, கடலோர ஒழுங்குமுறை மண்டல அறிவிப்பு 2019 - ன் படி தயாரிக்கப்பட்டது

தயாரித்தது

NCSCM

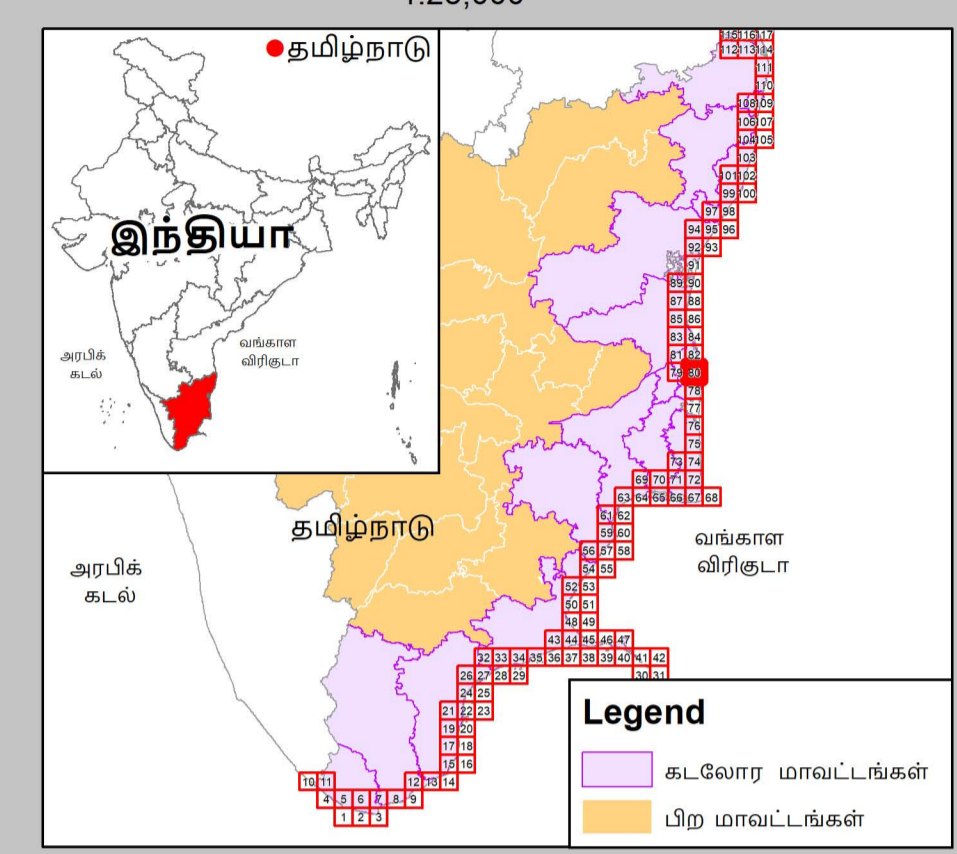
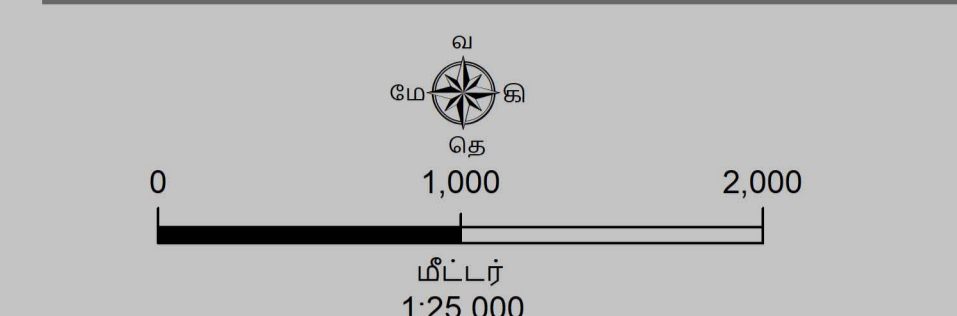
தேசிய கடலோர நிலைத்திட்ட மேலாண்மை மையம்
 (சுற்றுச்சூழல், வனம் மற்றும் காலநிலைமாற்ற அமைச்சகம்)
 சென்னை - 600 025

சுற்றுச்சூழல் மற்றும் காலநிலைமாற்றத்துறை
தமிழ்நாடு அரசு

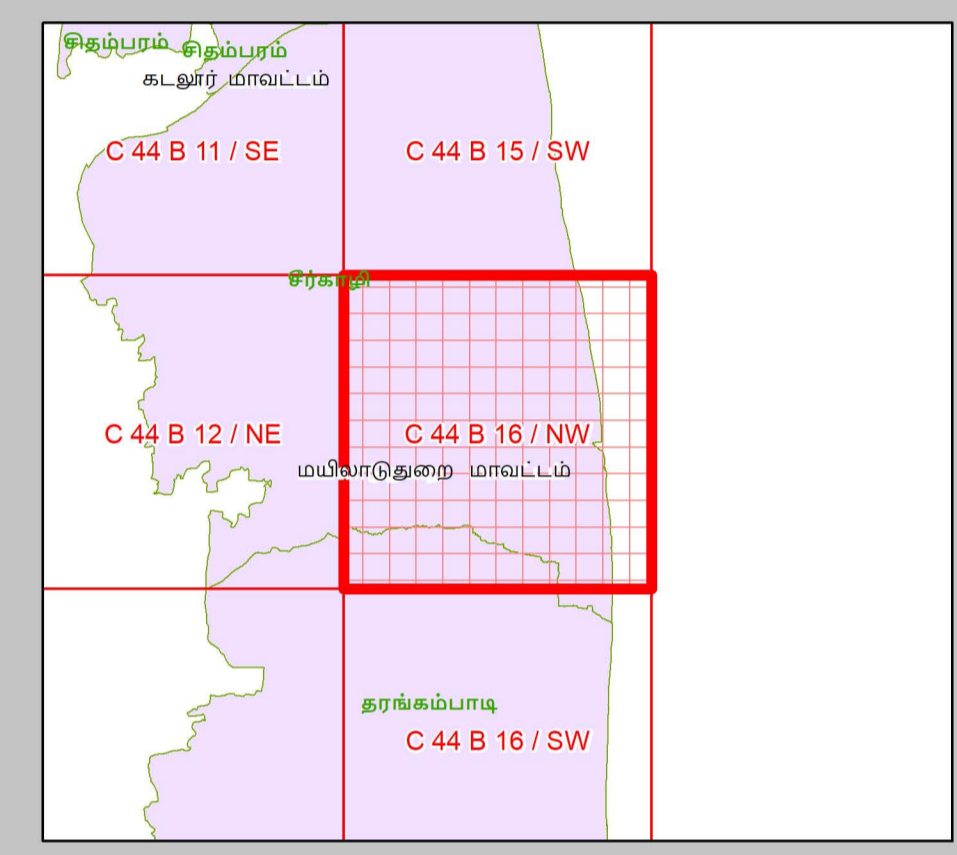


கடலோர நிலப்பயன்பாடு வரைவு வரைபடம்- தமிழ்நாடு

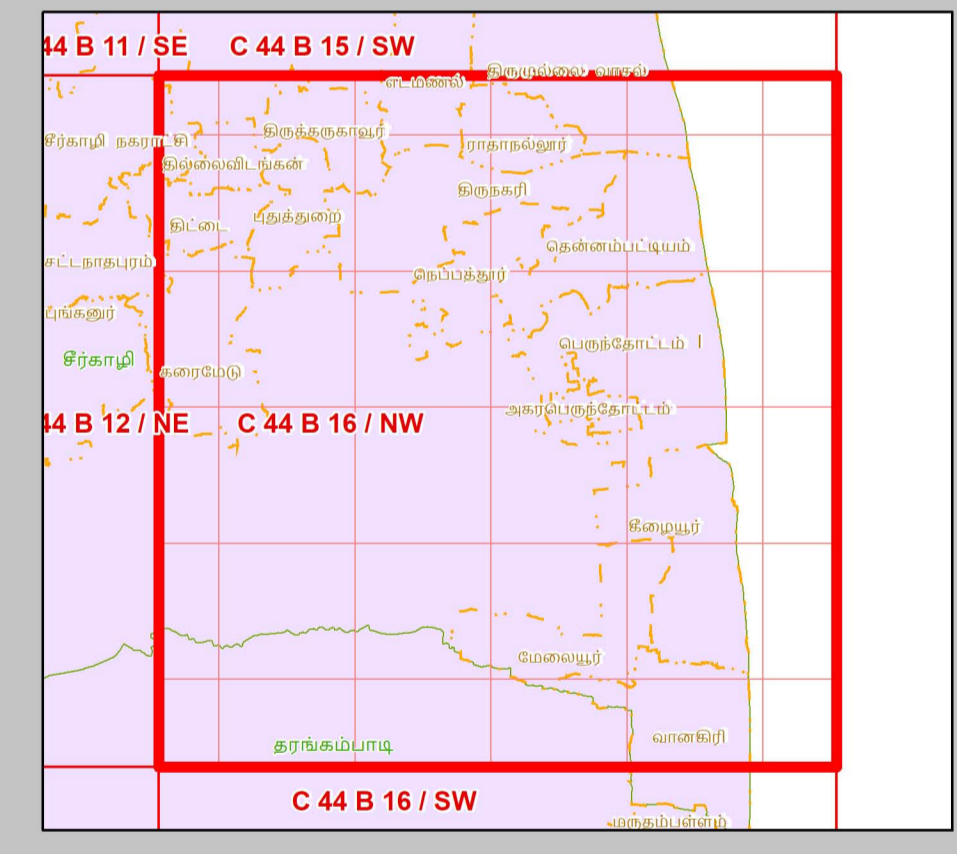
மயிலாடுதுறை மாவட்டம்
நிலவரைபட எண்: C 44 B 16 / NW
 பதிப்பு: ஜூன், 2023 கோட்டுச்சட்டம் :- UTM தரவு :- WGS 1984 வரைபட எண்: த.நா 80



- குறிப்பு**
- கலங்கரை விளக்கம்
 - மீன்பிடி படகுகள் இறங்குதளம்
 - பெரிய மீன்பிடித் துறைமுகம்
 - மீன்பிடித் துறைமுகம்
 - உலங்குறி தளம்
 - நல்லாழ்வு மையம் / மருத்தவமனை
 - பல்நோக்கு புயல் எச்சரிக்கை மற்றும் பாதுகாப்பு மையம்
 - கல்வி நிறுவனம்
 - சாலை
 - கடற்கரை சுவர்
 - உயரவைக் கோடு
 - தாழ்வலைக் கோடு
 - இடர் கோடு
 - கடலோர ஒழுங்குமுறை மண்டல எல்லை
 - பிராம எல்லை
 - நகராட்சி எல்லை
 - வட்ட எல்லை
 - மாவட்ட எல்லை
- Legend**
- கடலோர மாவட்டங்கள்
 - பிற மாவட்டங்கள்



- நிலப்பயன்பாட்டு வகைகள்**
- குழுவியல் கூருணர்வு பகுதிகள்**
- அலையாற்றிக்காடுகள்
 - சமதள சதுப்பு நிலப்பகுதி
 - பலவாழ்வு பகுதிகள்
 - கடலோர மண்டலம்
 - காப்புக்காடுகள்
 - கடல்சார் பூங்கா/கடற்காப்புப்பகுதி
 - உவர் சதுப்புநிலங்கள்
 - கடற்புல்பரப்புகள்
 - கடலாமைகளின் உறைநிலம்
 - புறவைகளின் உறைநிலம்
 - தொல்லியல் முகவியத்தவமுள்ள மரபு சாந்தளம்
 - சுற்றுச்சூழல் கூருணர்வு மண்டலம்
- ஏனைய வகைகள்**
- வேளாண் நிலப்பகுதி
 - வாழ்விடம்/குடியேற்றப்பகுதி
 - உட்பனங்கள்
 - கண்மாய்/குளம்/ஏரி
 - மீன்வளப்பு குளம்
 - நீர்த்தடுப்பு / படகுத்தறை / கடல்அரிப்பு தடுப்பான்
 - துறைமுகம்
 - பாறை வெளிப்பகுதி
 - உவர்நில தாவரப்பகுதி
 - கடற்கரை/மணற்பரப்பு
 - பாறைகள் உள்ள கடற்கரை
 - பாறை பொதிவு
 - மணற்பகுதி / அரண் நில
 - தாவரங்கள் நிறைந்த மணற்பரப்பு
 - கூட்டுநிலம்/கூட்டுநிலம் எல்லைக்கு கரங்கப்பகுதி / குவியல்
 - சாலை
 - இடுப்புப் பாறை
 - நிறந்த/காவி நிலப்பகுதி
 - மணற்பகுதி
 - பண்படுத்தப்பட்ட பகுதி
 - அலையிடை மண்டலம்
 - ஆறு/நீரோடை /கால்வாய்/வடிக்கால்



தரவு ஆதாரம்

1) தேசிய கடலோர நிலைத்திட்ட மேலாண்மை மையம்
 2) உயரவைக் கோடு, 3) தாழ்வலைக் கோடு, 4) கடலோர ஒழுங்குமுறை மண்டல எல்லை, 5) குழுவியல் கூருணர்வு பகுதிகள்
 6) உள்சட்டமையப் பகுதிகள்
 7) கலங்கரை விளக்கம், சாலை, கடற்கரை சுவர், நீர்த்தடுப்பு/படகுத்தறை / கடல் அரிப்பு தடுப்பான், நிலப்பயன்பாடு முகவியன்
 8) இடது நில அளவைத் துறை

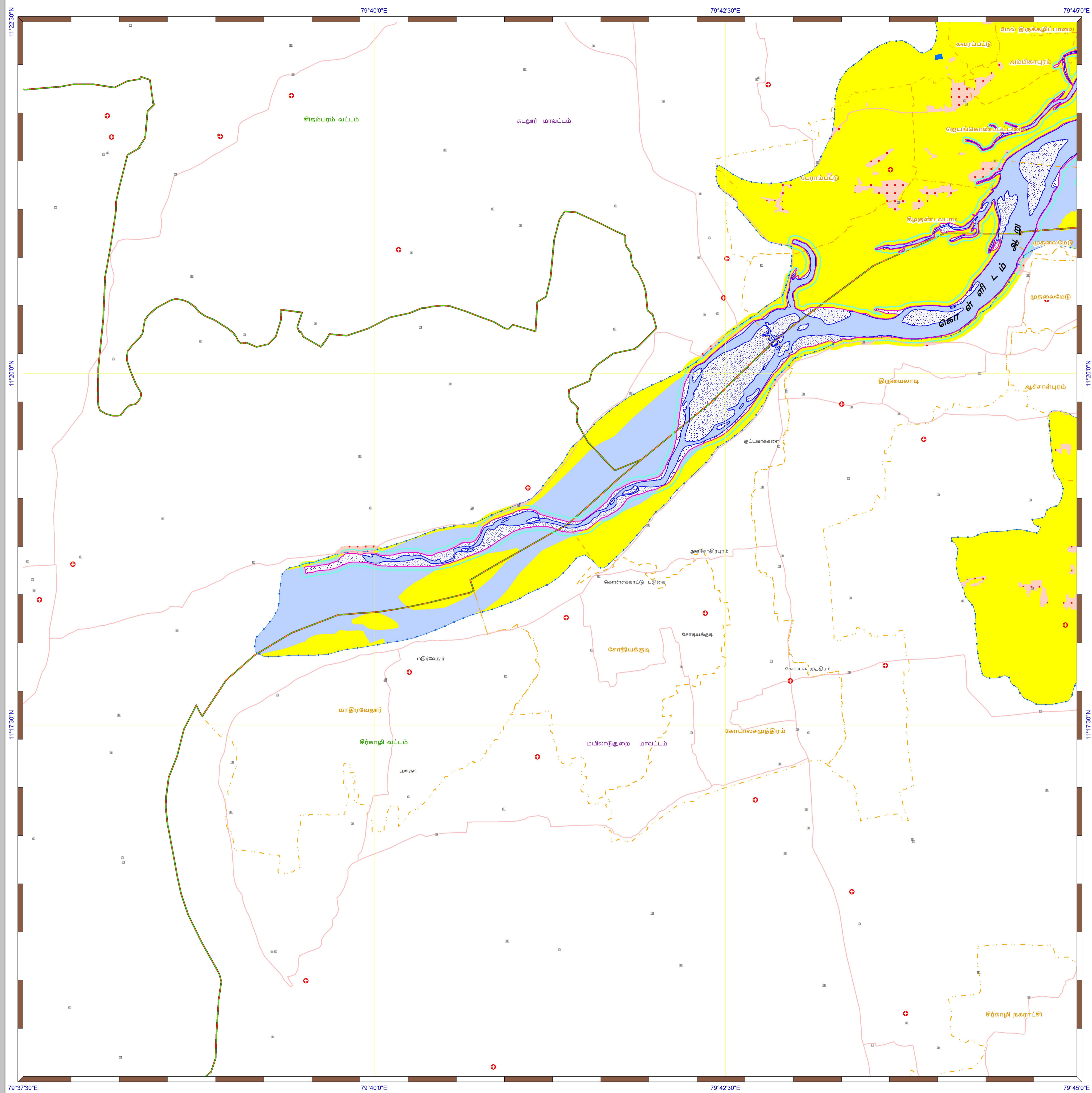
9) இடர் கோடு
 1) சுற்றுச்சூழல் மற்றும் காலநிலைமாற்றத்துறை
 2) நல்லாழ்வு மையம் / மருத்தவமனை 3) உலங்குறி தளம் 4) பல்நோக்கு புயல் எச்சரிக்கை மற்றும் பாதுகாப்பு மையம்
 5) கல்வி நிறுவனம்

கடலோர நில பயன்பாடு வரைவு வரைபடம் - தமிழ்நாடு, கடலோர ஒழுங்குமுறை மண்டல அறிவிப்பு 2019 - ன் படி தயாரிக்கப்பட்டது

தயாரித்தது

தேசிய கடலோர நிலைத்திட்ட மேலாண்மை மையம்
 (சுற்றுச்சூழல், வனம் மற்றும் காலநிலைமாற்ற அமைச்சகம்)
 சென்னை - 600 025

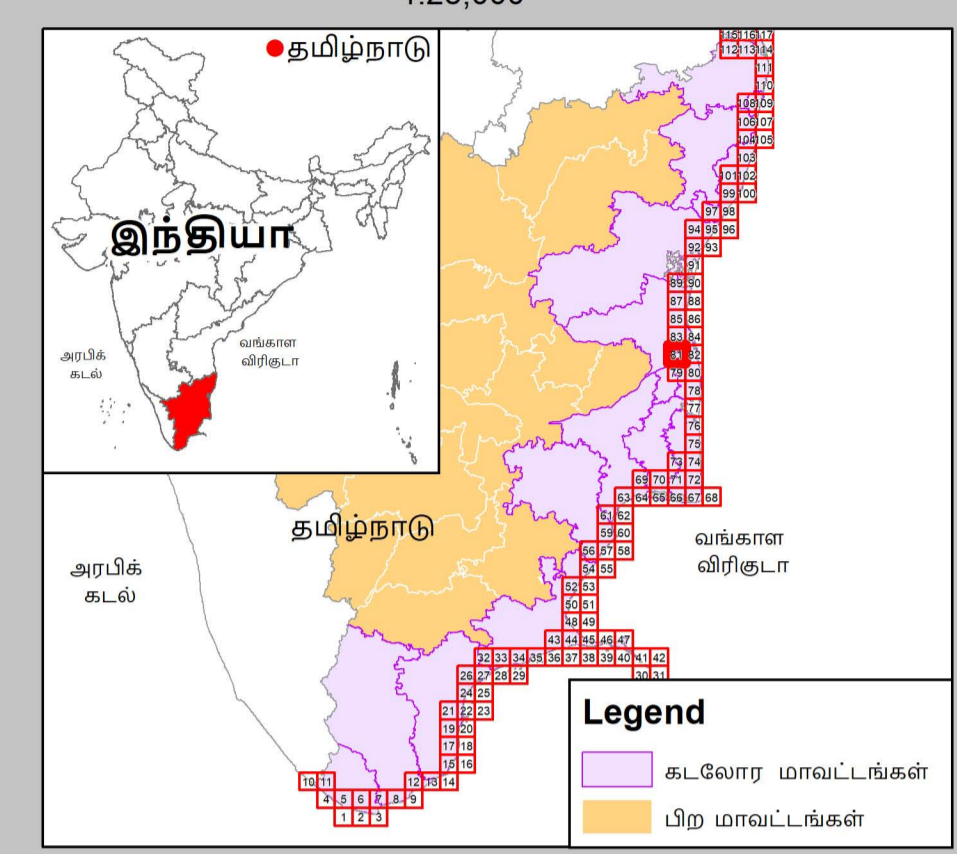
சுற்றுச்சூழல் மற்றும் காலநிலைமாற்றத்துறை
 தமிழ்நாடு அரசு



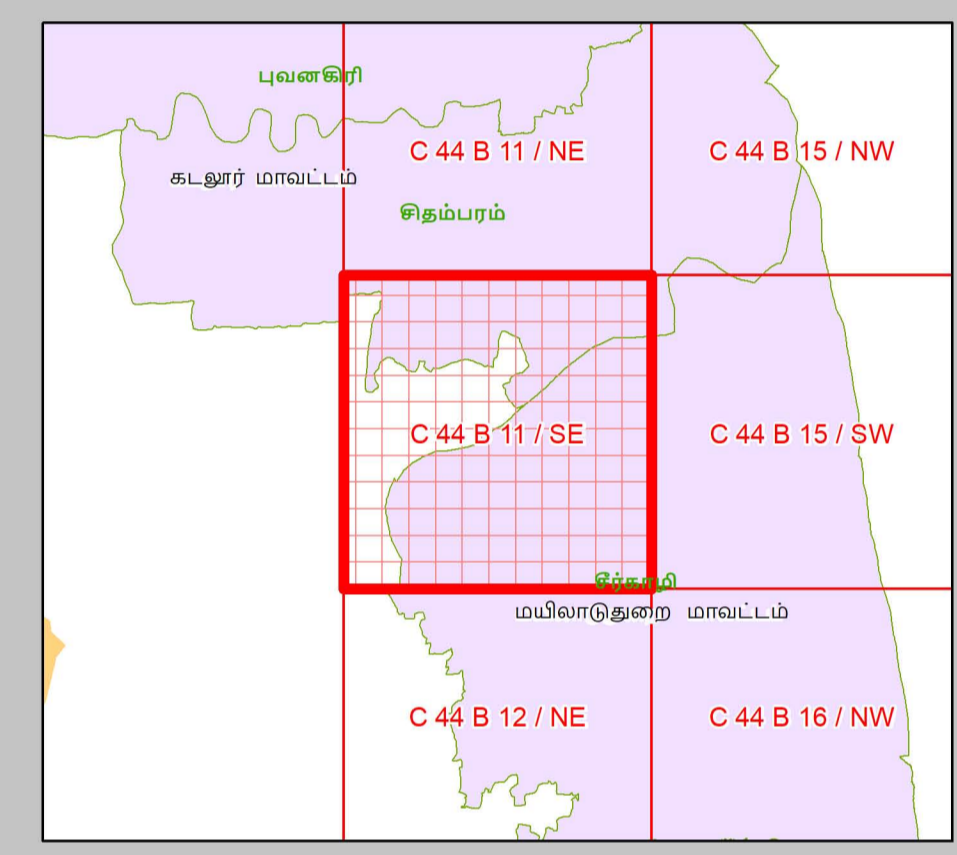
கடலோர நிலப்பயன்பாடு வரைவு வரைபடம்- தமிழ்நாடு

மயிலாடுதுறை மற்றும் கடலூர் மாவட்டங்கள்

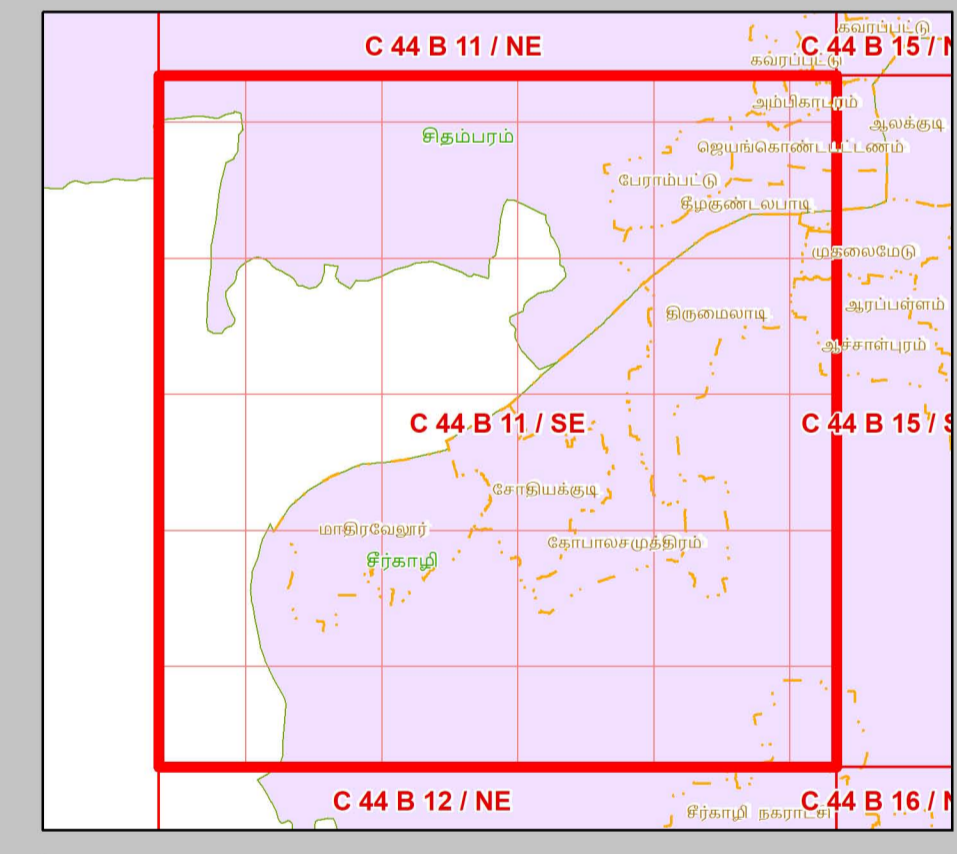
நிலவரைபட எண்: C 44 B 11 / SE
பதிப்பு: ஜூன், 2023 கோட்டுச்சட்டம் :- UTM தரவு :- WGS 1984 வரைபட எண்: த.நா 81



- குறிப்பு**
- கலங்கரை விளக்கம்
 - மீன்பிடி படகுகள் இறங்குதளம்
 - பெரிய மீன்பிடித் துறைமுகம்
 - மீன்பிடித் துறைமுகம்
 - உலங்குறி தளம்
 - நவம்பிடி மையம் / மருத்துவமனை
 - பல்நோக்கு புயல் எச்சரிக்கை மற்றும் பாதுகாப்பு மையம்
 - கல்வி நிறுவனம்
 - சாலை
 - கடற்கரை சுவர்
 - உயரவைக் கோடு
 - தாழ்வலைக் கோடு
 - இடர் கோடு
 - கடலோர ஒழுங்குமுறை மண்டல எல்லை
 - நகராட்சி எல்லை
 - பிராம எல்லை
 - நகராட்சி எல்லை
 - வட்ட எல்லை
 - மாவட்ட எல்லை



- நிலப்பயன்பாட்டு வகைகள்**
- குழுவியல் கூருணர்வு பகுதிகள்**
- அலையாற்றிக்காடுகள்
 - சமதள சதுப்பு நிலப்பகுதி
 - பவளப்பாறைகள்
 - கடலோர மணல்மேடு
 - காப்புக்காடுகள்
 - கடல்சார் பூங்கா/கடற்காப்புப்பகுதி
 - உவர் சதுப்புநிலங்கள்
 - கடற்புல்பரப்புகள்
 - கடலாமைகளின் உறைநிலம்
 - புறவைகளின் உறைநிலம்
 - தொழிலியல் முகவியத்தவழமுள்ள மரபு சார்தளம்
 - சுற்றுச்சூழல் கூருணர்வு மண்டலம்



- ஏனைய வகைகள்**
- வேளாண் நிலப்பகுதி
 - வாழ்விடம்/குடியேற்றப்பகுதி
 - கண்மாய்/குளம்/ஏரி
 - உயிர்நீர்
 - மீன்வளர்ப்பு குளம்
 - நீர்த்தடுப்பு / படகுத்தறை / கடல்அரிப்பு தடுப்பான்
 - துறைமுகம்
 - பாறை வெளிப்பகுதி
 - உவர்நில தாவரப்பகுதி
 - கடற்கரை/மணற்பரப்பு
 - பாறைகள் உள்ள கடற்கரை
 - பாறை பொதுவு
 - மணற்பகுதி / அரண் நில
 - தாவரங்கள் நிறைந்த மணற்பரப்பு
 - கூட்டுநில அமைதி/மண்டல எல்லைக்கு கரங்கப்பகுதி / குவியல்
 - சாலை
 - இடுப்புப் பாறை
 - நிறந்த/காவி நிலப்பகுதி
 - மணற்பகுதி
 - பண்படுத்தப்பட்ட பகுதி
 - அலையிடை மண்டலம்
 - கூறு/நீரோடை /கால்வாய்/வடிக்கால்

தரவு ஆதாரம்

I) தேசிய கடலோர நிலைத்திட்ட மேலாண்மை மையம்
1) உயரவைக் கோடு, 2) தாழ்வலைக் கோடு, 3) கடலோர ஒழுங்குமுறை மண்டல எல்லை, 4) குழுவியல் கூருணர்வு பகுதிகள்
5) உள்நகரமயப்பு வரலாறு
கலங்கரை விளக்கம், சாலை, கடற்கரை சுவர், நீர்த்தடுப்பு/படகுத்தறை / கடல் அரிப்பு தடுப்பான், நிலப்பயன்பாடு முகவியன் -
II) இடைய நில அளவைத் துறை
III) சுற்றுச்சூழல் மற்றும் காலநிலைமாற்றத்துறை
1) இடர் கோடு
2) நவம்பிடி மையம் / மருத்துவமனை, 3) உலங்குறி தளம், 4) பல்நோக்கு புயல் எச்சரிக்கை மற்றும் பாதுகாப்பு மையம்
5) கல்வி நிறுவனம்

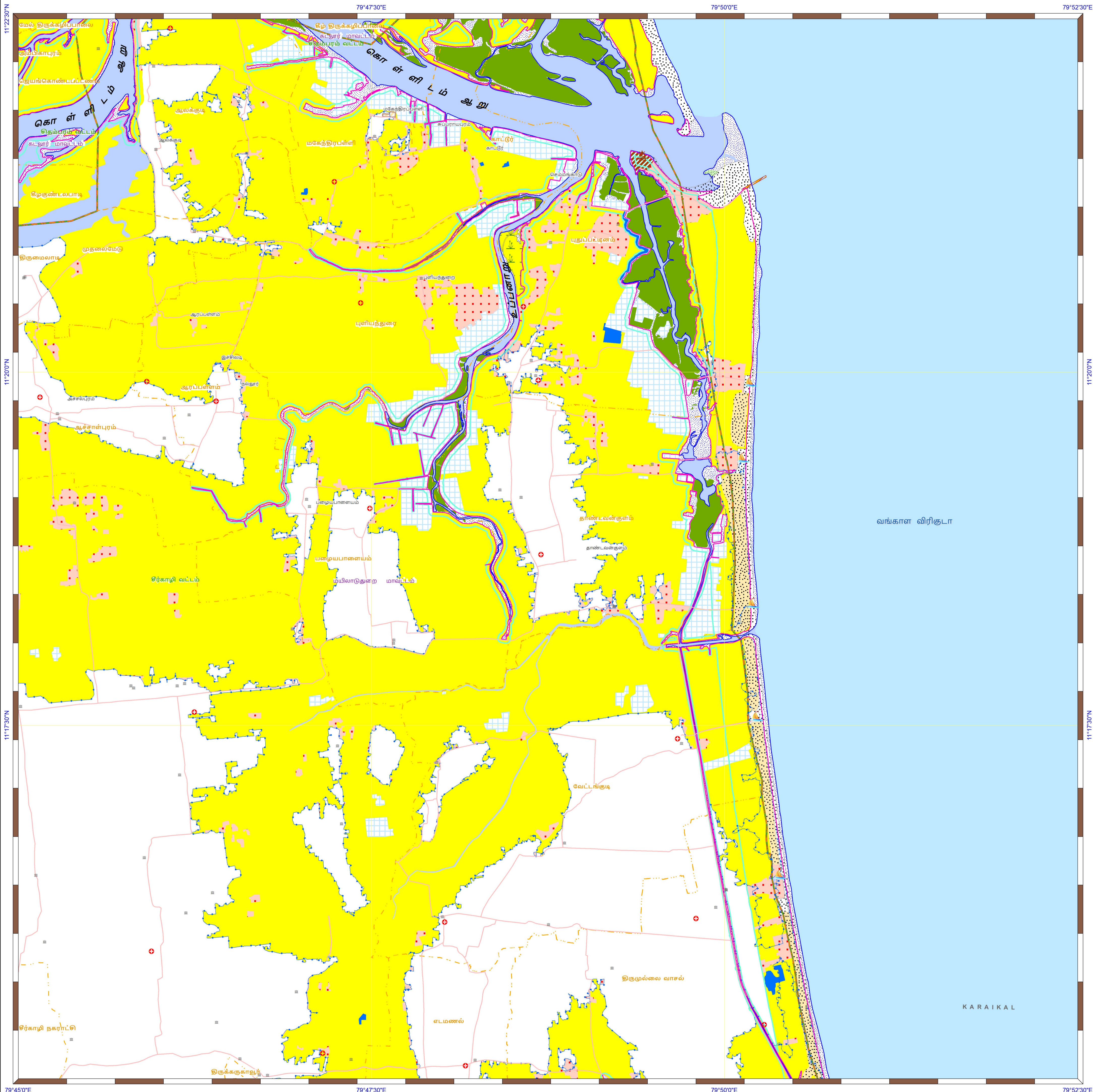
கடலோர நிலப் பயன்பாடு வரைவு வரைபடம் - தமிழ்நாடு, கடலோர ஒழுங்குமுறை மண்டல அறிவிப்பு 2019 - ன் படி தயாரிக்கப்பட்டது

தயாரித்தது

NCSCM

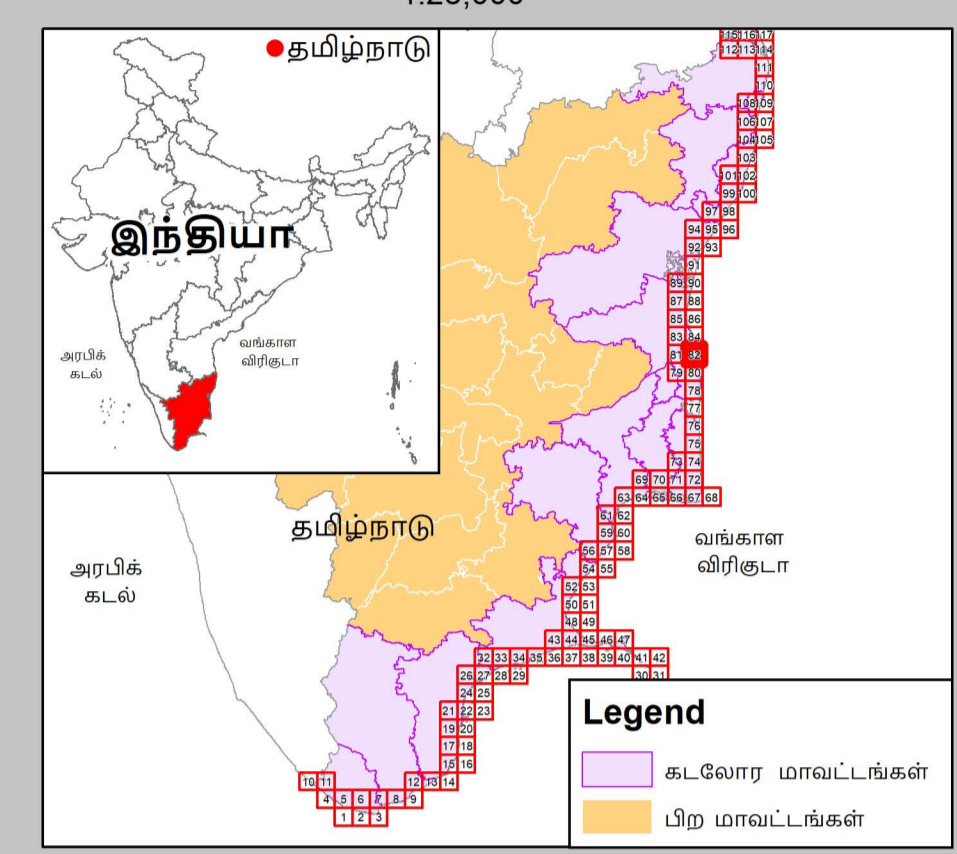
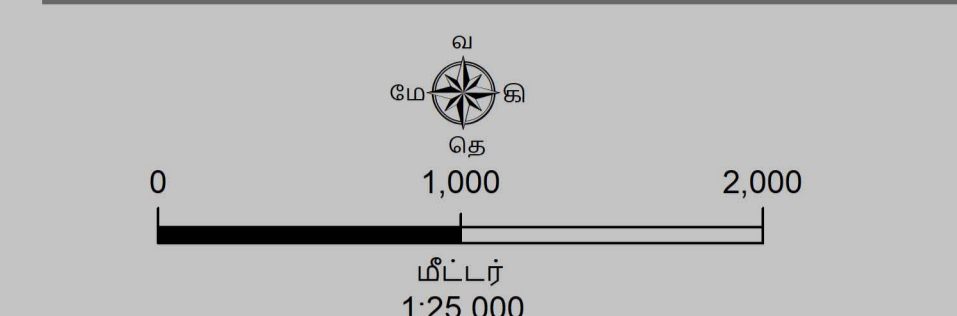
தேசிய கடலோர நிலைத்திட்ட மேலாண்மை மையம்
(சுற்றுச்சூழல், வனம் மற்றும் காலநிலைமாற்ற அமைச்சகம்)
சென்னை - 600 025

சுற்றுச்சூழல் மற்றும் காலநிலைமாற்றத்துறை
தமிழ்நாடு அரசு

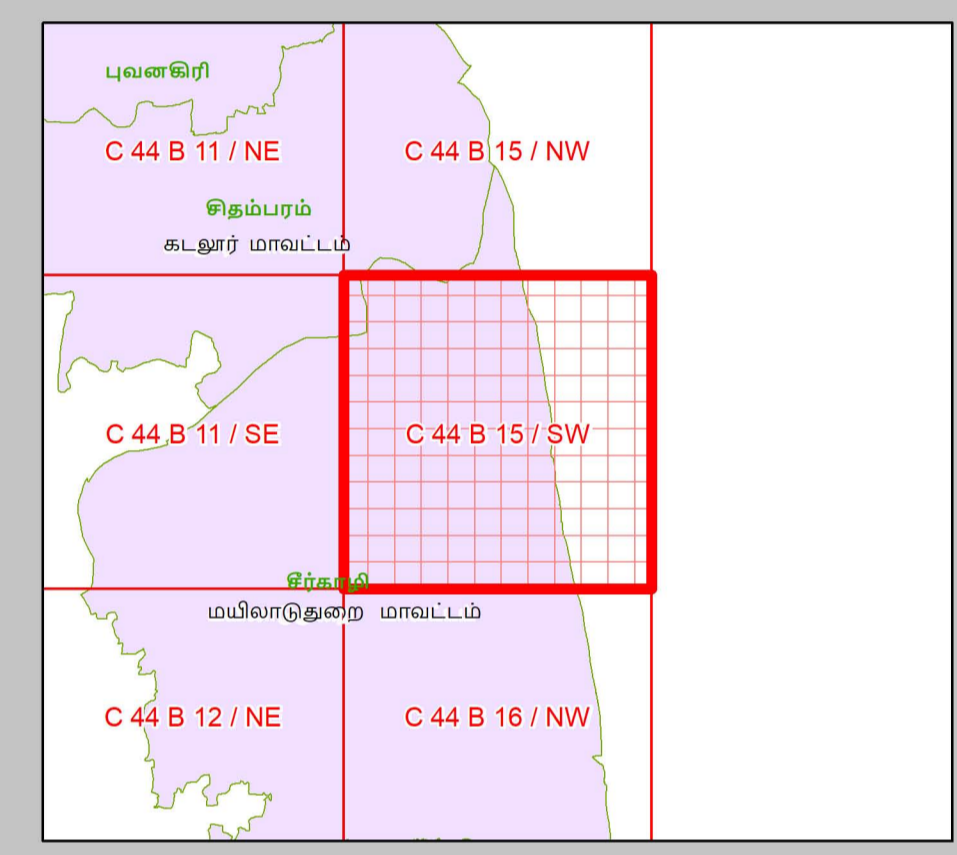


கடலோர நிலப்பயன்பாடு வரைவு வரைபடம்- தமிழ்நாடு

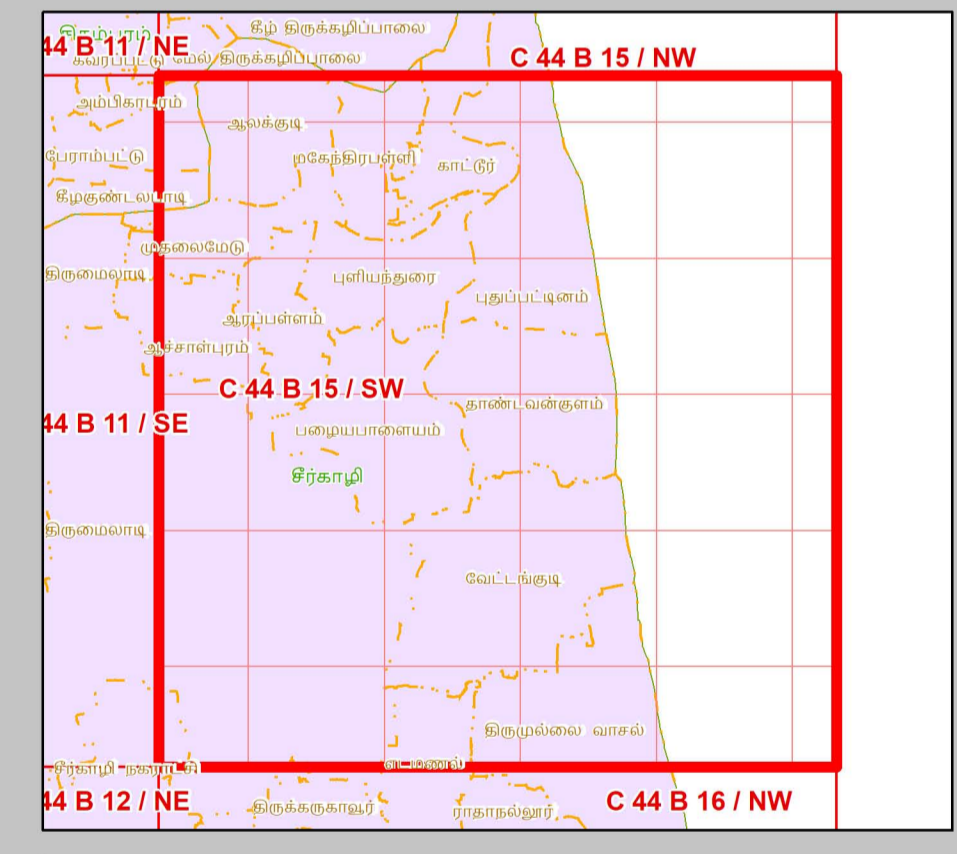
மயிலாடுதுறை மற்றும் கடலூர் மாவட்டங்கள்
நிலவரைபட எண்: C 44 B 15 / SW
 பதிப்பு: ஜூன், 2023 கோட்டுச்சட்டம் :- UTM தரவு :- WGS 1984 வரைபட எண்: த.நா 82



- குறிப்பு**
- கலங்கரை விளக்கம்
 - மீன்பிடி படகுகள் இறங்குதளம்
 - பெரிய மீன்பிடித் துறைமுகம்
 - மீன்பிடித் துறைமுகம்
 - உலங்குறி தளம்
 - நவமழவு மையம் / மருத்தவமனை
 - பல்நோக்கு புயல் எச்சரிக்கை மற்றும் பாதுகாப்பு மையம்
 - கல்வி நிறுவனம்
 - சாலை
 - கடற்கரை சுவர்
 - உயரவைக் கோடு
 - தாழ்வலைக் கோடு
 - இடர் கோடு
 - கடலோர ஒழுங்குமுறை மண்டல எல்லை
 - நகராட்சி எல்லை
 - பிராம எல்லை
 - வட்ட எல்லை
 - மாவட்ட எல்லை



- நிலப்பயன்பாட்டு வகைகள்**
- குழுவியல் கூருணர்வு பகுதிகள்**
- அலையாற்றிக்காடுகள்
 - சமதள சதுப்பு நிலப்பகுதி
 - பவளப்பாறைகள்
 - கடலோர மணல்மேடு
 - காப்புக்காடுகள்
 - கடல்சார் பூங்கா/கடற்காப்புப்பகுதி
 - உவர் சதுப்புநிலங்கள்
 - கடற்புல்பரப்புகள்
 - கடலமைகளின் உறைவிடம்
 - புறவைகளின் உறைவிடம்
 - தொழுவியல் முகவியத்தவமுள்ள மரபு சாந்தளம்
 - சுற்றுச்சூழல் கூருணர்வு மண்டலம்



- ஏனைய வகைகள்**
- வேளாண் நிலப்பகுதி
 - வாழ்விடம்/குடியேற்றப்பகுதி
 - உயரவைகள்
 - மீன்வளப்பகுதி
 - நீர்த்தடுப்பு / படகத்தறை / கடல்அரிப்பு தடுப்பான்
 - துறைமுகம்
 - பாறை வெளிப்பகுதி
 - உவர்நில தாவரப்பகுதி
 - கடற்கரை/மணற்பரப்பு
 - பாறைகள் உள்ள கடற்கரை
 - பாறை பொதிவு
 - மணநிலம் / அரண் நில
 - தாவரங்கள் நிறைந்த மணற்பரப்பு
 - கடலோர ஒழுங்குமுறை மண்டல எல்லைக் அடர்பல் உள்ள மணல்மேடு
 - கரங்கப்பகுதி / குவியல்
 - சாலை
 - இடுப்புப் பாறை
 - நிறந்த/காலி நிலப்பகுதி
 - மணநிலம்
 - பண்படுத்தப்பட்ட பகுதி
 - அலையாற்ற மண்டலம்
 - ஆறு/நீரோடை /கால்வாய்/வடிகால்

தரவு ஆதாரம்

I) தேசிய கடலோர நிலைத்திட்ட மேலாண்மை மையம்
 1) உயரவைக் கோடு, 2) தாழ்வலைக் கோடு, 3) கடலோர ஒழுங்குமுறை மண்டல
 4) குழுவியல் கூருணர்வு பகுதிகள்
 5) உள்நிலைப்பகுதி வரலாறு
 6) கலங்கரை விளக்கம், சாலை, கடற்கரை சுவர் நீர்த்தடுப்பு/படகத்தறை / கடல் அரிப்பு தடுப்பான், நிலப்பயன்பாடு முதலியன -
 II) இடைய நில அமைத் துறை
 1) இடர் கோடு
 III) சுற்றுச்சூழல் மற்றும் காலநிலைமாற்றத்துறை
 1) நிரவர எல்லைகள், மீன்பிடி படகுகள் இறங்குதளம்,
 2) நவமழவு மையம் / மருத்தவமனை 3) உலங்குறி தளம் 4) பல்நோக்கு புயல் எச்சரிக்கை மற்றும் பாதுகாப்பு மையம்
 5) கல்வி நிறுவனம்

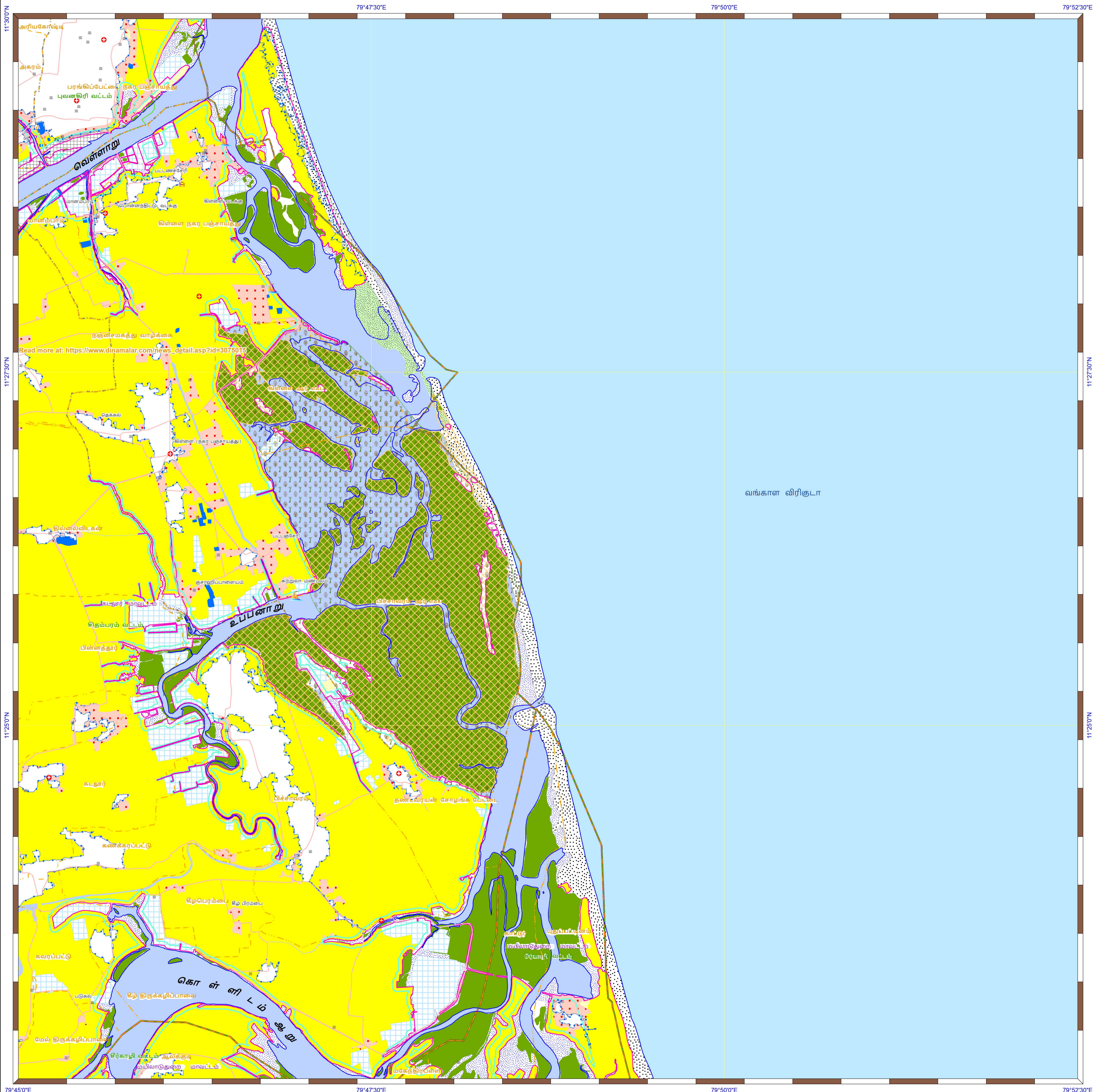
கடலோர நிலப் பயன்பாடு வரைவு வரைபடம் - தமிழ்நாடு, கடலோர ஒழுங்குமுறை மண்டல அறிவிப்பு 2019 - ன் படி தயாரிக்கப்பட்டது

தயாரித்தது

NCSM

தேசிய கடலோர நிலைத்திட்ட மேலாண்மை மையம்
 (சுற்றுச்சூழல், வனம் மற்றும் காலநிலைமாற்ற அமைச்சகம்)
 சென்னை - 600 025

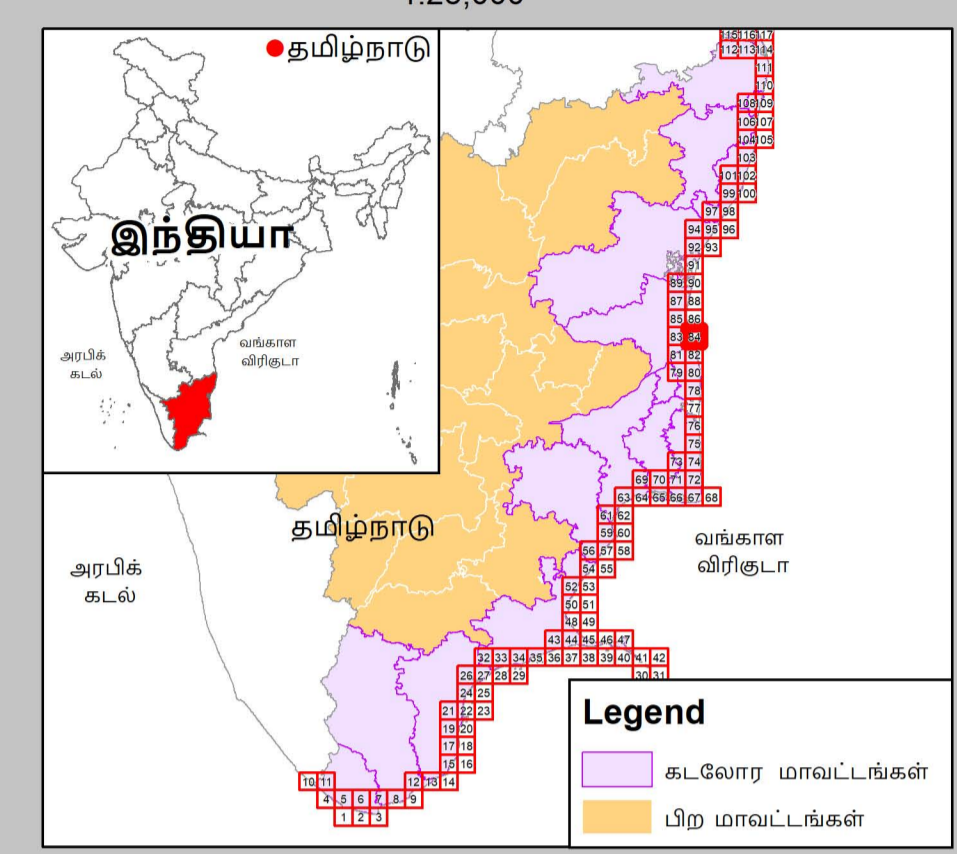
சுற்றுச்சூழல் மற்றும் காலநிலைமாற்றத்துறை
 தமிழ்நாடு அரசு



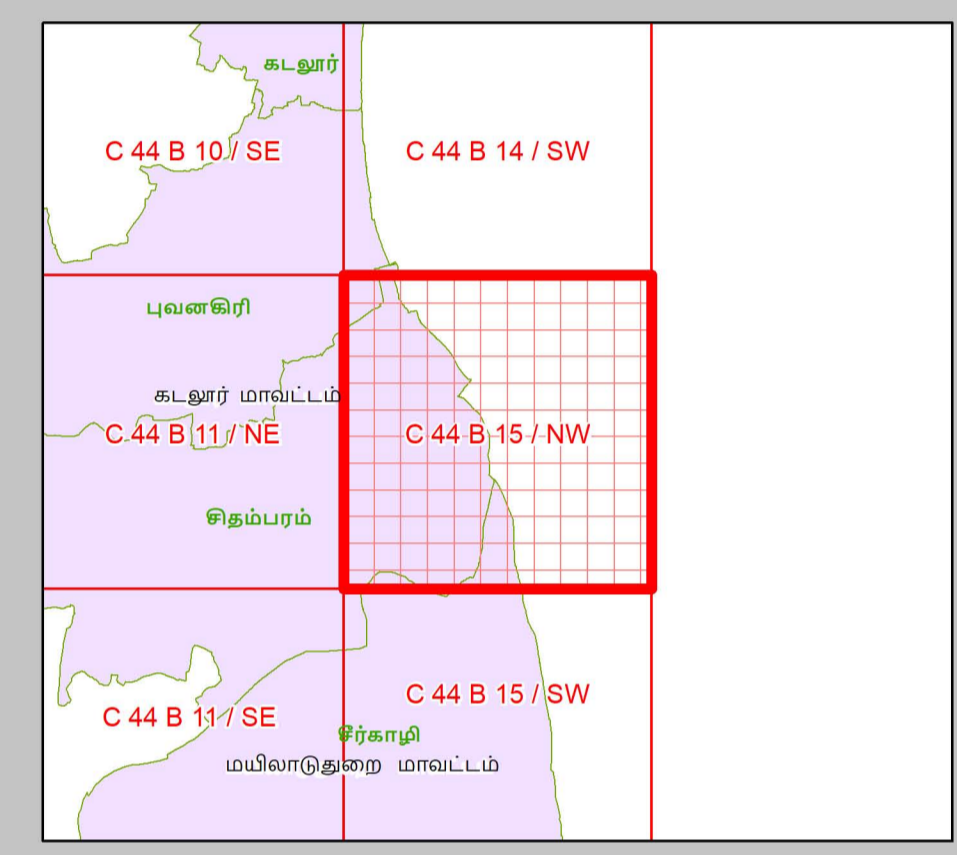
கடலோர நிலப்பயன்பாடு வரைவு வரைபடம்- தமிழ்நாடு

மயிலாடுதுறை மற்றும் கடலூர் மாவட்டங்கள்

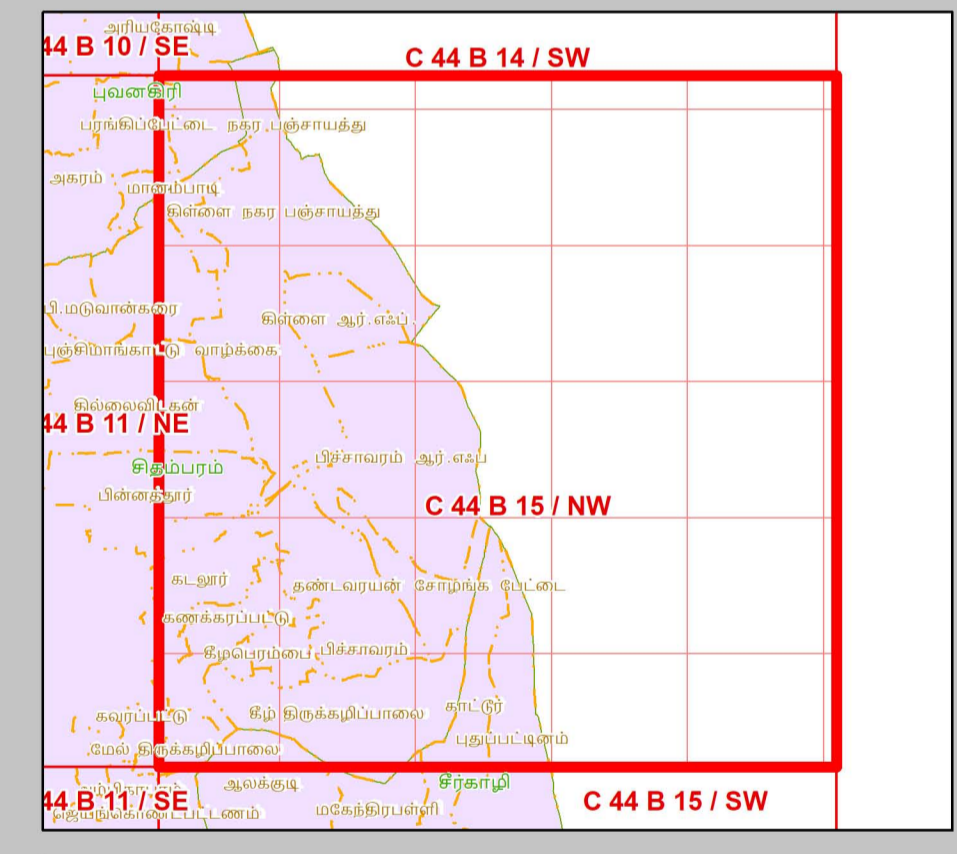
நிலவரைபட எண்: C 44 B 15 / NW
பதிப்பு: ஜூன், 2023 கோட்டுச்சட்டம் :- UTM தரவு :- WGS 1984 வரைபட எண்: த.நா 84



- குறிப்பு**
- கலங்கரை விளக்கம்
 - மீன்பிடி படகுகள் இறங்குதளம்
 - பெரிய மீன்பிடித் துறைமுகம்
 - மீன்பிடித் துறைமுகம்
 - உலங்குறி தளம்
 - நவமழவு மையம் / மருத்துவமனை
 - பல்நோக்கு புயல் எச்சரிக்கை மற்றும் பாதுகாப்பு மையம்
 - கல்வி நிறுவனம்
 - சாலை
 - கடற்கரை சுவர்
 - உயரவைக் கோடு
 - தாழ்வலைக் கோடு
 - இடர் கோடு
 - கடலோர ஒழுங்குமுறை மண்டல எல்லை
 - நகராட்சி எல்லை
 - பிராம எல்லை
 - வட்ட எல்லை
 - மாவட்ட எல்லை



- நிலப்பயன்பாட்டு வகைகள்**
- குழுவியல் கூருணர்வு பகுதிகள்**
- அலையாற்றிக்காடுகள்
 - சமதள சதுப்பு நிலப்பகுதி
 - பவளப்பாறைகள்
 - கடலோர மணல்மேடு
 - காப்புக்காடுகள்
 - கடல்சார் பூங்கா/கடற்காப்புப்பகுதி
 - உவர் சதுப்புநிலங்கள்
 - கடற்புல்பரப்பு
 - கடலாலைகளின் உறைவிடம்
 - பறவைகளின் உறைவிடம்
 - தொல்பியல் முகவியத்தவழங்க மரபு சார்பான
 - சுற்றுச்சூழல் கூருணர்வு மண்டலம்
- ஏனைய வகைகள்**
- வேளாண் நிலப்பகுதி
 - வாழ்விடம்/குடியேற்றப்பகுதி
 - கண்மாய்/குளம்/ஏரி
 - உப்பளங்கள்
 - மீன்வளர்ப்பு குளம்
 - நீர்த்தடுப்பு / படகுத்தறை / கடல்அரிப்பு தடுப்பான்
 - துறைமுகம்
 - பாறை வெளிப்பகுதி
 - உவர்நில தாவரப்பகுதி
 - கடற்கரை/மணற்பரப்பு
 - பாறைகள் உள்ள கடற்கரை
 - பாறை பொறிவு
 - மணநிலம் / அரண் நில
 - தாவரங்கள் நிறைந்த மணற்பரப்பு
 - கடலோர ஒழுங்குமுறை மண்டல எல்லைக்கு அப்பால் உள்ள மணல்மேடு
 - சுரங்கப்பகுதி / குவியல்
 - சாலை
 - இடப்புப் பாறை
 - நிறந்த/காணி நிலப்பகுதி
 - மணநிலம்
 - பண்படுத்தப்பட்ட பகுதி
 - அலையிட மண்டலம்
 - ஆறு/நீரோடை / கால்வாய் / வடிக்கால்



தரவு ஆதாரம்

1) தேசிய கடலோர நிலைத்திட்ட மேலாண்மை மையம்
2) உயரவைக் கோடு, 3) தாழ்வலைக் கோடு, 4) கடலோர ஒழுங்குமுறை மண்டல எல்லை, 5) குழுவியல் கூருணர்வு பகுதிகள்
6) உள்நாட்டுப் பகுதிகள்
7) உள்நாட்டுப் பகுதிகள்
8) உள்நாட்டுப் பகுதிகள்
9) உள்நாட்டுப் பகுதிகள்
10) உள்நாட்டுப் பகுதிகள்
11) உள்நாட்டுப் பகுதிகள்
12) உள்நாட்டுப் பகுதிகள்
13) உள்நாட்டுப் பகுதிகள்
14) உள்நாட்டுப் பகுதிகள்
15) உள்நாட்டுப் பகுதிகள்
16) உள்நாட்டுப் பகுதிகள்
17) உள்நாட்டுப் பகுதிகள்
18) உள்நாட்டுப் பகுதிகள்
19) உள்நாட்டுப் பகுதிகள்
20) உள்நாட்டுப் பகுதிகள்

- தரவு ஆதாரம்**
- 1) தேசிய கடலோர நிலைத்திட்ட மேலாண்மை மையம்
2) உயரவைக் கோடு, 3) தாழ்வலைக் கோடு, 4) கடலோர ஒழுங்குமுறை மண்டல எல்லை, 5) குழுவியல் கூருணர்வு பகுதிகள்
6) உள்நாட்டுப் பகுதிகள்
7) உள்நாட்டுப் பகுதிகள்
8) உள்நாட்டுப் பகுதிகள்
9) உள்நாட்டுப் பகுதிகள்
10) உள்நாட்டுப் பகுதிகள்
11) உள்நாட்டுப் பகுதிகள்
12) உள்நாட்டுப் பகுதிகள்
13) உள்நாட்டுப் பகுதிகள்
14) உள்நாட்டுப் பகுதிகள்
15) உள்நாட்டுப் பகுதிகள்
16) உள்நாட்டுப் பகுதிகள்
17) உள்நாட்டுப் பகுதிகள்
18) உள்நாட்டுப் பகுதிகள்
19) உள்நாட்டுப் பகுதிகள்
20) உள்நாட்டுப் பகுதிகள்

கடலோர நிலப் பயன்பாடு வரைவு வரைபடம் - தமிழ்நாடு, கடலோர ஒழுங்குமுறை மண்டல அறிவிப்பு 2019 - ன் படி தயாரிக்கப்பட்டது

தயாரித்தது

NCSCM

தேசிய கடலோர நிலைத்திட்ட மேலாண்மை மையம்
(சுற்றுச்சூழல், வனம் மற்றும் காலநிலைமாற்ற அமைச்சகம்)
சென்னை - 600 025

சுற்றுச்சூழல் மற்றும் காலநிலைமாற்றத்துறை
தமிழ்நாடு அரசு